



# التقرير الفني اليومي - قطر

28 أبريل 2025





### ملخص مؤشر البورصة القطرية

#### التحليل

سجل مؤشر بورصة قطر ارتفاعاً طفيفاً يوم الأحد. ولا يزال مؤشر القوة النسبية فوق منطقة الـ ٥٠. في المقابل، يُلاحظ وجود دعم فوري للمؤشر بالقرب من مستوى ١٠,١٠٠ نقطة، بينما تظهر مقاومة قوية حول مستوى ١٠,٣٨٠ نقطة.

نسبة التغير	٢٤ أبريل ٢٠٢٥	٢٧ أبريل ٢٠٢٥
0.09%	10,260	10,269
-51.08%	646	316
-55.11%	25,551	11,471
-34.65%	228	149
-1.89%	53	52
-47.37%	38	20
150.00%	12	30
-33.33%	3	2

المصدر: مؤشر بورصة قطر

#### توصيات السوق الأسبوعية

الفترة الزمنية	الاتجاه	المستوى الحالي	السعر المستهدف	مستوى الدعم	مستوى المقاومة
(27 أبريل – 01 مايو) المدى القصير	←	10,269.49	10,350	10,100	10,380
(06 أبريل – 01 مايو) المدى المتوسط	←	10,269.49	10,250	9,950	10,448

#### توصيات الشركات الأسبوعية

اسم الشركة	السعر الحالي	النظرة	الفترة الزمنية	مستوى الدعم	مستوى المقاومة
بروة	QR2.811	إيجابية	المدى القصير (27 أبريل - 01 مايو)	QR2.739	QR2.890
الميره للمواد الاستهلاكية	QR15.09	إيجابية	المدى المتوسط (06 أبريل - 01 مايو)	QR13.65	QR16.25

#### توصيات الشركات اليومية

اسم الشركة	السعر الحالي	النظرة	الفترة الزمنية	مستوى الدعم	مستوى المقاومة
الوطنية للأجارة	QR0.745	إيجابية	يوم واحد	QR0.735	QR0.756
شركة بلدنا	QR1.249	إيجابية	يوم واحد	QR1.238	QR1.260
الخليج الدولية للخدمات	QR3.062	إيجابية	يوم واحد	QR3.027	QR3.089
ودام الغذائية	QR2.169	إيجابية	يوم واحد	QR2.131	QR2.212

#### قائمة الأسهم القريبة من المستويات الفنية

الشركات الأقرب إلى مستوى الدعم				
اسم الشركة	رمز التداول	القيمة السوقية (مليون ريال قطري)	السعر	مستوى الدعم
الخليج الدولية للخدمات	GISS	5,574.5	3.06	3.04
مسيعد للبتروكيماويات القابضة	MPHC	17,498.1	1.44	1.42
الكهرباء وماء القطرية	QEWS	16,211.8	14.78	14.70
شركة بلدنا	BLDN	2,455.0	1.25	1.20
بنك الدوحة	DHBK	7,161.1	2.35	2.30

الشركات الأقرب إلى مستويات المقاومة				
اسم الشركة	رمز التداول	القيمة السوقية (مليون ريال قطري)	السعر	مستوى المقاومة
بنك قطر الوطني	QNBK	1,49,609.6	16.08	16.10
ناقلات	QGTS	25,498.3	4.59	4.60
بروة	BRES	10,936.8	2.76	2.80
قطر لصناعة الألمنيوم	QAMC	6,996.5	1.26	1.30
ازدان	ERES	26,813.1	1.01	1.05

الشركات ذات مؤشر القوة النسبية أدنى من ٣٠ (بيع مفرد)				
اسم الشركة	رمز التداول	القيمة السوقية (مليون ريال قطري)	السعر	مؤشر القوة النسبية
مجموعة المستثمرين القطريين	QIGD	1,837.5	1.47	31.50
البنك التجاري	CBQK	16,874.7	4.17	32.28
مصرف الريان	MARK	20,327.0	2.20	34.85
صناعات قطر	IQCD	73,497.4	12.37	34.89
أعمال	AHCS	5,272.4	0.85	35.14

الشركات ذات مؤشر القوة النسبية أعلى من ٧٠ (شراء مفرد)				
اسم الشركة	رمز التداول	القيمة السوقية (مليون ريال قطري)	السعر	مؤشر القوة النسبية
مجموعة استثمار القابضة	IGRD	10,295.8	2.72	86.34
بنك الدوحة	DHBK	7,161.1	2.35	76.23
البنك الاهلي	ABQK	9,182.9	3.63	71.68
قطر للسينما وتوزيع الافلام	QCFS	168.1	2.68	69.13
فودافون	VFQS	9,678.5	2.27	67.75

مؤشر بورصة قطر – الرسوم البيانية الفنية

التحليل اليومي



المصدر: بلومبرغ، قسم البحوث في QNB للخدمات المالية

التحليل الأسبوعي



المصدر: بلومبرغ، قسم البحوث في QNB للخدمات المالية

التحليل الشهري



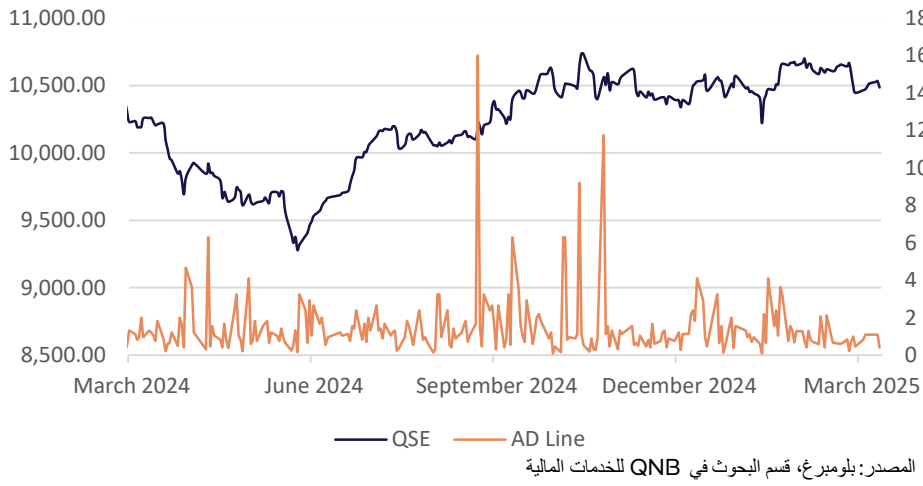
المصدر: بلومبرغ، قسم البحوث في QNB للخدمات المالية

شهد المؤشر بعض عمليات جني الأرباح لليوم الثاني على التوالي بالقرب من أعلى مستوى له خلال الجلسة عند ١٠,٣٠٠ نقطة يوم الأحد. في المقابل، يحتاج المؤشر إلى الاستقرار فوق مستوى ١٠,٣٠٠ نقطة لتحقيق ارتفاع قصير المدى نحو متوسط ٢٠٠ يوم المتحرك بالقرب من مستوى ١٠,٣٨٠ نقطة. إلا أن الفشل في تحقيق ذلك قد يؤدي إلى تحرك عرضي ضمن نطاق محدود.

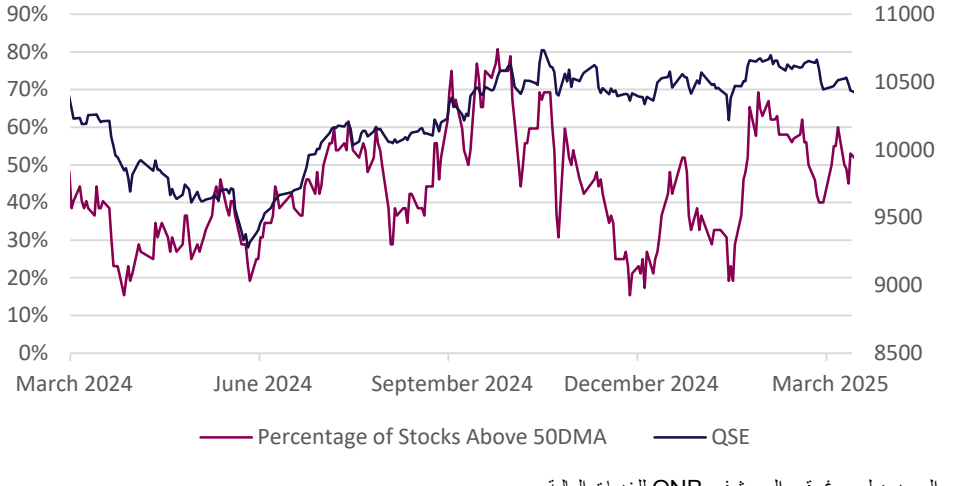
واصل المؤشر تعافيه خلال الأسبوع الماضي وسجل مكاسب بحوالي ١٢٥ نقطة. وفي المقابل، قد يواصل المؤشر زخمه السعودي القصير ويختبر مستويات ١٠,٤٥٠ – ١٠,٤٥٠ خلال الأسبوع القادم. إلا أن المؤشر يواجه مقاومة قوية عند منتصف نطاق بولينجر بالقرب من مستوى ١٠,٤٥٠ نقطة، والتي يجب اختراقها والإغلاق فوقها لضمان استمرار هذا الزخم السعودي.

يشهد مؤشر بورصة قطر ضغوط بيع متواصلة خلال الأشهر القليلة الماضية. وفي الوقت نفسه، يتداول المؤشر حالياً فوق دعم الحد الأوسط لنطاق بولينجر قرب مستوى ١٠,٢٠٠ نقطة، والذي في حال كسره، قد يؤدي إلى مزيد من التراجع نحو مستوى ١٠,٠٠٠ نقطة، يليه مستوى ٩,٩٠٠ نقطة.

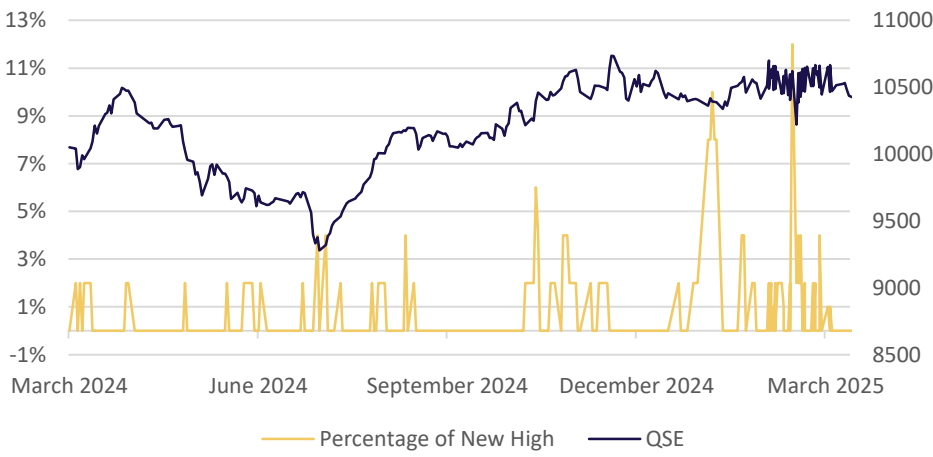
خط التقدم/التراجع



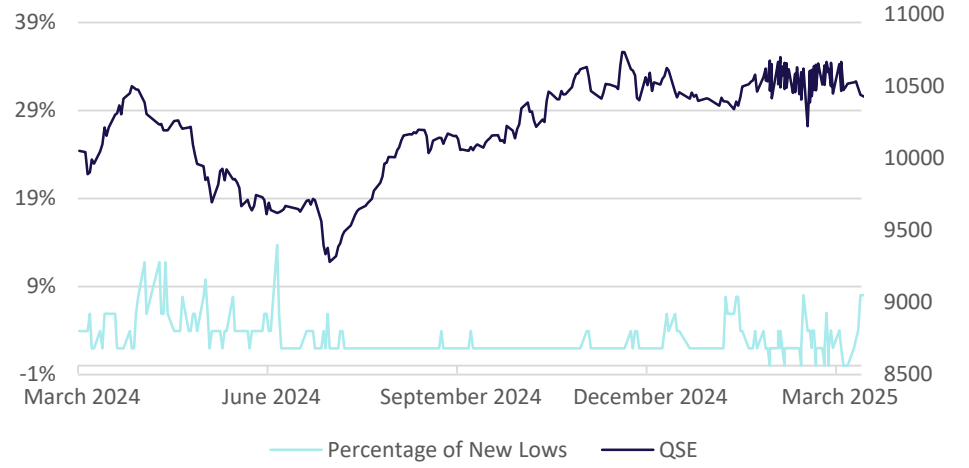
نسبة الأسهم فوق المتوسط المتحرك لـ ٥٠ يوم



نسبة الأسهم التي حققت أعلى مستوياتها إلى إجمالي السوق



نسبة الأسهم التي حققت أدنى مستوياتها إلى إجمالي السوق



## توصيات الشركات اليومية

### الوطنية للأجارة



على الرسوم البيانية اليومية، نجح السهم في الإغلاق فوق الحد الأعلى لنطاق بولينجر بعد فترة قصيرة من التهذبة عقب موجة صعود خلال الأيام الماضية، مما يشير إلى أن الزخم الإيجابي لا يزال قائمًا. في الوقت نفسه، يتحرك مؤشر القوة النسبية ضمن المنطقة الصعودية. يمكن للمتداولين الشراء عند السعر الحالي أو عند التراجعات، مع تحديد وقف خسارة عند ٠,٧٣٥ ريال قطري وسعر مستهدف عند ٠,٧٥٦ ريال قطري.

المصدر: بلومبرغ، قسم البحوث في QNB للخدمات المالية

### شركة بلدنا

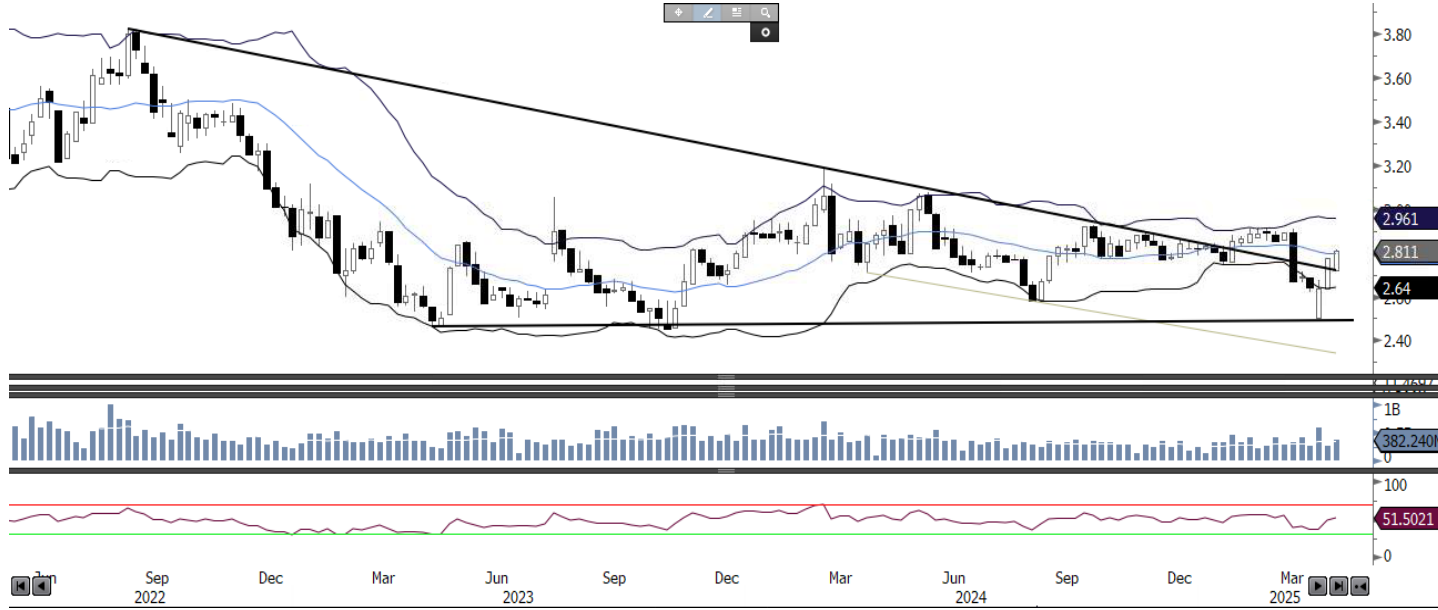


على الرسم البياني اليومي، يواصل السهم تسجيل ارتفاعات خلال الأيام الماضية بعد اختباره دعم منتصف نطاق بولينجر، وأغلق يوم أمس بالقرب من الحد الأعلى للنطاق، مما يعكس إشارات على احتمال استمرار الاتجاه الصاعد. في الوقت نفسه، يتحرك مؤشر القوة النسبية ضمن المنطقة الصعودية. يمكن للمتداولين الشراء عند السعر الحالي أو عند التراجعات، مع تحديد وقف خسارة عند ١,٢٣٨ ريال قطري وسعر مستهدف عند ١,٢٦٠ ريال قطري.

المصدر: بلومبرغ، قسم البحوث في QNB للخدمات المالية

## توصيات الشركات الأسبوعية

بروة



على الرسوم البيانية الأسبوعية، نجح السهم في الإغلاق فوق مقاومة خط الاتجاه الهابط ومنتصف نطاق بولينجر، بعد أن شهد ارتدادًا بالقرب من دعم خط الاتجاه الأفقي خلال الأسبوعين الماضيين، مما يشير إلى احتمال تسجيل ارتفاع خلال الأسبوع المقبل. في الوقت نفسه، يتحرك مؤشر القوة النسبية فوق مستوى ٥٠، مما يدعم هذا التوجه الإيجابي. يمكن للمتداولين التفكير بالشراء عند المستوى الحالي أو عند التراجعات، مع تحديد وقف خسارة عند ٢,٧٣٩ ريال قطري وسعر مستهدف عند ٢,٨٩٠ ريال قطري.

المصدر: بلومبرغ، قسم البحوث في QNB للخدمات المالية

## الميره للمواد الاستهلاكية



على الرسم البياني الشهري، يتحرك السهم ضمن قناة مثالية ويتداول حاليًا بالقرب من الحد الأعلى لنطاق بولينجر، مما يشير إلى إمكانية تحقيق المزيد من الارتفاع نحو خط القناة الهابطة. في الوقت نفسه، يتحرك مؤشر القوة النسبية ضمن المنطقة السعودية، مما يدعم هذا التوجه الإيجابي. يمكن للمتداولين التفكير بالشراء عند المستويات الحالية أو عند التراجعات، مع تحديد وقف خسارة عند ١٣,٦٥ ريال قطري وسعر مستهدف عند ١٦,٢٥ ريال قطري.

المصدر: بلومبرغ، قسم البحوث في QNB للخدمات المالية



### الخليج الدولية للخدمات - المدى القصير



على الرسم البياني اليومي، واصل السهم موجة صعوده يوم أمس وتحرك أعلى من دعم منتصف نطاق بولينجر مشكلاً شمعة إيجابية، مما يشير إلى استمرار الزخم الصعودي. في الوقت نفسه، يتحرك مؤشر القوة النسبية ضمن المنطقة الإيجابية. يمكن للمتداولين الإبقاء على مراكز الشراء عند السعر الحالي، مع تحديد وقف خسارة جديد عند ٣,٠٢٧ ريال قطري وسعر مستهدف محدث عند ٣,٠٨٩ ريال قطري.

المصدر: بلومبرغ، قسم البحوث في QNB للخدمات المالية

### ودام الغذائية - المدى المتوسط



على الرسم البياني اليومي، أغلق السهم فوق منتصف نطاق بولينجر بعد ارتداده من دعم خط الاتجاه للقناة خلال الأيام الماضية، مما يعكس إشارات إيجابية. في الوقت نفسه، يتحرك مؤشر القوة النسبية فوق مستوى ٥٠، مما يدعم هذا التوجه الإيجابي. يمكن للمتداولين الشراء عند السعر الحالي أو عند التراجعات، مع تحديد وقف خسارة عند ٢,١٣١ ريال قطري وسعر مستهدف عند ٢,٢١٢ ريال قطري.

المصدر: بلومبرغ، قسم البحوث في QNB للخدمات المالية

## اتصل بنا

سوجاتا ساركار ، CFA, CAIA  
رئيس قسم الأبحاث  
[saugata.sarkar@qnbfs.com.qa](mailto:saugata.sarkar@qnbfs.com.qa)

QNB للخدمات المالية الهاتف: ٦٦٦٦ ٤٤٧٦ (+974)  
[info@qnbfs.com.qa](mailto:info@qnbfs.com.qa)  
الدوحة، قطر

فيببون ماكويريري ، CFA  
محلل أبحاث رئيسي  
[phibion.makuwerere@qnbfs.com.qa](mailto:phibion.makuwerere@qnbfs.com.qa)

شاهان كوشجريان  
محلل أبحاث رئيسي  
[Shaban.keushgerian@qnbfs.com](mailto:Shaban.keushgerian@qnbfs.com)  
[shaban.keushgerian@qnbfs.com.qa](mailto:shaban.keushgerian@qnbfs.com.qa)  
[shaban.keushgerian@qnbfs.com.qa](mailto:shaban.keushgerian@qnbfs.com.qa)

دانا سيف السوايدي  
محللة أبحاث  
[dana.alsowaidi@qnbfs.com.qa](mailto:dana.alsowaidi@qnbfs.com.qa)

روي توماس  
محلل أبحاث رئيسي  
[roy.thomas.roy.thomas@qnbfs.com.qa](mailto:roy.thomas.roy.thomas@qnbfs.com.qa)

Disclaimer and Copyright Notice: This publication has been prepared by QNB Financial Services Co. W.L.L. ("QNBFS") a wholly-owned subsidiary of Qatar National Bank (Q.P.S.C.). QNBFS is regulated by the Qatar Financial Markets Authority and the Qatar Exchange. Qatar National Bank (Q.P.S.C.) is regulated by the Qatar Central Bank. This publication expresses the views and opinions of QNBFS at a given time only. It is not an offer, promotion or recommendation to buy or sell securities or other investments, nor is it intended to constitute legal, tax, accounting, or financial advice. QNBFS accepts no liability whatsoever for any direct or indirect losses arising from use of this report. Any investment decision should depend on the individual circumstances of the investor and be based on specifically engaged investment advice. We therefore strongly advise potential investors to seek independent professional advice before making any investment decision. Although the information in this report has been obtained from sources that QNBFS believes to be reliable, we have not independently verified such information and it may not be accurate or complete. QNBFS does not make any representations or warranties as to the accuracy and completeness of the information it may contain, and declines any liability in that respect. For reports dealing with Technical Analysis, expressed opinions and/or recommendations may be different or contrary to the opinions/recommendations of QNBFS Fundamental Research as a result of depending solely on the historical technical data (price and volume). QNBFS reserves the right to amend the views and opinions expressed in this publication at any time. It may also express viewpoints or make investment decisions that differ significantly from, or even contradict, the views and opinions included in this report. This report may not be reproduced in whole or in part without permission from QNBFS.