



التقرير الفني اليومي - قطر

21 مايو 2025



ملخص مؤشر البورصة القطرية

التحليل

واصل مؤشر بورصة قطر موجة صعوده يوم الثلاثاء وسجل مكاسب بحوالي ٥٣ نقطة ليغلق فوق مستوى ١٠,٧٥٠ نقطة. في الوقت نفسه، يُظهر مؤشر القوة النسبية أداءً قوياً ويؤكد استمرار الزخم الصعودي. في المقابل، يبقى الدعم للمؤشر بالقرب من مستوى ١٠,٤٠٠ نقطة، بينما تظهر المقاومة بالقرب من مستوى ١٠,٨٣٠ نقطة.

| نسبة التغير | ١٩ مايو ٢٠٢٥ | ٢٠ مايو ٢٠٢٥ | |
|-------------|--------------|--------------|--------------------------|
| 0.66% | 10,710 | 10,763 | المؤشر |
| 74.70% | 732 | 730 | القيمة (مليون ريال قطري) |
| 110.11% | 32,431 | 26,923 | التداولات |
| 36.45% | 292 | 342 | أحجام التداول (بالآلاف) |
| 0.00% | 52 | 53 | الأسهم المتداولة |
| -8.33% | 33 | 36 | الأسهم المرتفعة |
| 16.67% | 14 | 14 | الأسهم المتراجعة |
| 25.00% | 5 | 3 | الأسهم الثابتة |

المصدر: مؤشر بورصة قطر

توصيات السوق الأسبوعية

| الفترة الزمنية | الاتجاه | المستوى الحالي | السعر المستهدف | مستوى الدعم | مستوى المقاومة |
|------------------------------------|---------|----------------|----------------|-------------|----------------|
| (18 مايو – 22 مايو) المدى القصير | ↑ | 10,763.33 | 10,800 | 10,400 | 10,830 |
| (04 مايو – 01 يونيو) المدى المتوسط | ← | 10,763.33 | 10,900 | 10,220 | 11,000 |

توصيات الشركات الأسبوعية

| اسم الشركة | السعر الحالي | النظرة | الفترة الزمنية | مستوى الدعم | مستوى المقاومة |
|------------------------|--------------|---------|------------------------------------|-------------|----------------|
| الخليج الدولية للخدمات | QR3.254 | إيجابية | المدى القصير (18 مايو - 22 مايو) | QR3.201 | QR3.320 |
| ناقلات | QR4.648 | إيجابية | المدى المتوسط (04 مايو - 01 يونيو) | QR4.526 | QR4.795 |

توصيات الشركات اليومية

| اسم الشركة | السعر الحالي | النظرة | الفترة الزمنية | مستوى الدعم | مستوى المقاومة |
|-------------------------------------|--------------|---------|----------------|-------------|----------------|
| مجمع شركات المناعي | QR4.000 | إيجابية | يوم واحد | QR3.949 | QR4.052 |
| القطرية الألمانية للمستلزمات الطبية | QR1.510 | إيجابية | يوم واحد | QR1.486 | QR1.540 |
| مصرف الريان | QR2.359 | إيجابية | يوم واحد | QR2.341 | QR2.384 |
| مزايا | QR0.644 | إيجابية | يوم واحد | QR0.632 | QR0.658 |

قائمة الأسهم القريبة من المستويات الفنية

| الشركات الأقرب إلى مستوى الدعم | | | | |
|--------------------------------|-------------|----------------------------------|-------|-------------|
| اسم الشركة | رمز التداول | القيمة السوقية (مليون ريال قطري) | السعر | مستوى الدعم |
| صناعات قطر | IQCD | 74,541.1 | 12.54 | 12.49 |
| بنك قطر الدولي الإسلامي | QIIC | 16,233.7 | 10.84 | 10.81 |
| ازدان | ERES | 27,520.8 | 1.06 | 1.00 |
| مصرف الريان | MARK | 21,460.1 | 2.36 | 2.35 |
| قطر لصناعة الألمنيوم | QAMC | 7,342.8 | 1.33 | 1.30 |

| الشركات الأقرب إلى مستويات المقاومة | | | | |
|-------------------------------------|-------------|----------------------------------|-------|----------------|
| اسم الشركة | رمز التداول | القيمة السوقية (مليون ريال قطري) | السعر | مستوى المقاومة |
| بروة | BRES | 10,792.1 | 2.77 | 2.80 |
| الخليج الدولية للخدمات | GISS | 6,077.5 | 3.26 | 3.30 |
| مسيعد للبتروكيماويات القابضة | MPHC | 17,384.0 | 1.39 | 1.45 |
| بنك الدوحة | DHBK | 7,603.0 | 2.47 | 2.50 |
| قطر لصناعة الألمنيوم | QAMC | 7,342.8 | 1.33 | 1.37 |

| الشركات ذات مؤشر القوة النسبية أدنى من ٣٠ (بيع مفرط) | | | | |
|------------------------------------------------------|-------------|----------------------------------|-------|--------------------|
| اسم الشركة | رمز التداول | القيمة السوقية (مليون ريال قطري) | السعر | مؤشر القوة النسبية |
| زاد القابضة | ZHCD | 4,094.6 | 14.34 | 42.68 |
| أعمال | AHCS | 5,260.6 | 0.85 | 44.55 |
| مخازن | GWCS | 1,702.5 | 2.94 | 44.73 |
| الميره للمواد الاستهلاكية | MERS | 3,037.5 | 14.83 | 47.14 |
| بيمه | BEMA | 773.8 | 3.88 | 50.33 |

| الشركات ذات مؤشر القوة النسبية أعلى من ٧٠ (شراء مفرط) | | | | |
|-------------------------------------------------------|-------------|----------------------------------|-------|--------------------|
| اسم الشركة | رمز التداول | القيمة السوقية (مليون ريال قطري) | السعر | مؤشر القوة النسبية |
| بنك لشا | QFBQ | 2,147.6 | 1.87 | 90.09 |
| مجموعة استثمار القابضة | IGRD | 12,095.9 | 3.21 | 86.89 |
| بنك قطر الوطني | QNBK | 1,59,873.6 | 17.34 | 82.37 |
| بنك الدوحة | DHBK | 7,603.0 | 2.47 | 80.96 |
| قطر لصناعة الألمنيوم | QAMC | 7,342.8 | 1.33 | 79.34 |

مؤشر بورصة قطر – الرسوم البيانية الفنية

التحليل اليومي



المصدر: بلومبرغ، قسم البحوث في QNB للخدمات المالية

التحليل الأسبوعي



المصدر: بلومبرغ، قسم البحوث في QNB للخدمات المالية

التحليل الشهري



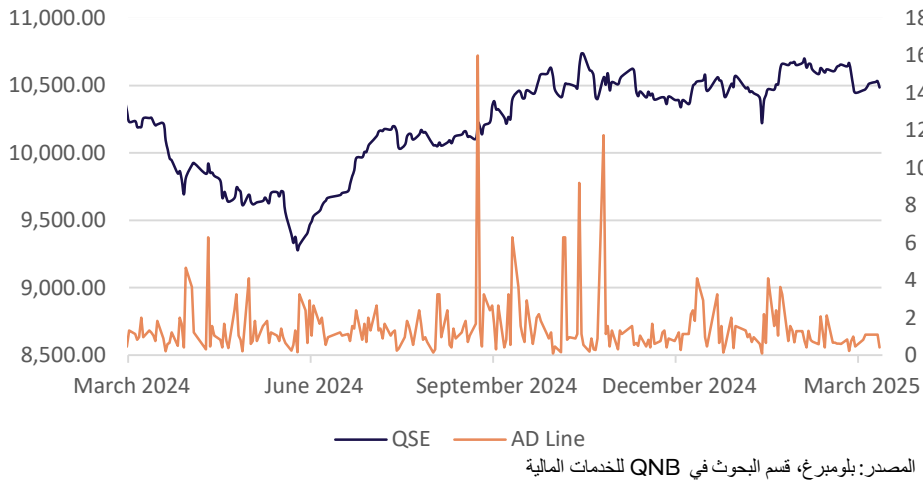
المصدر: بلومبرغ، قسم البحوث في QNB للخدمات المالية

واصل المؤشر زخمه السعودي يوم أمس وأغلق فوق المستوى المحوري ١٠,٧٥٠ نقطة، مما يشير إلى استمرار الاتجاه الإيجابي خلال الفترة المقبلة. في المقابل، يواجه المؤشر مقاومة قريبة عند مستوى ١٠,٨٣٠ نقطة، وفي حال اختراقها قد يشهد المؤشر موجة صعود قوية نحو مستوى ١١,٠٠٠ نقطة خلال الجلسات القادمة. أما على الجانب الآخر، فقد يشكل مستوى ١٠,٧٠٠ نقطة منطقة دعم فورية.

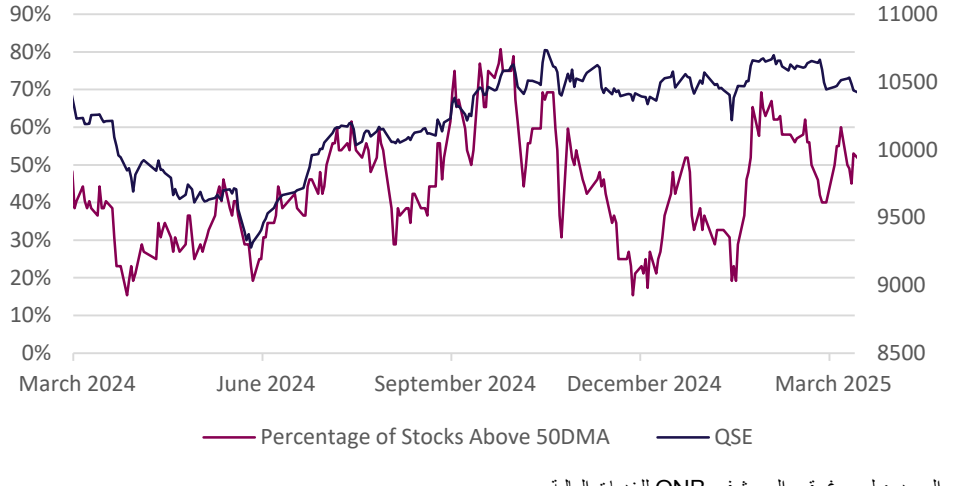
واصل المؤشر مكاسبه للأسبوع الرابع على التوالي، مما يعكس استمرار الزخم السعودي. في المقابل، يقترب المؤشر من منطقة المقاومة بالقرب من ١٠,٦٥٠ نقطة تليها ١٠,٧٥٠ نقطة، ويحتاج إلى الإغلاق فوق هذه المستويات لمواصلة الاتجاه الصاعد. أما في حال الإغلاق دون دعم منتصف نطاق بولينجر بالقرب من مستوى ١٠,٤٥٠ نقطة، فقد يتراجع المؤشر لاختبار متوسط ٥٠ أسبوع المتحرك الذي يتركز حاليًا بالقرب من ١٠,٣٢٠ نقطة.

اختبر مؤشر بورصة قطر أدنى مستوى شهري له بالقرب من ٩,٥٥٠ نقطة، لكنه ارتد صعودًا ونجح في العودة فوق منتصف نطاق بولينجر الذي يتركز حاليًا بالقرب من مستوى ١٠,٢٢٠ نقطة. في المقابل، يحتاج المؤشر إلى تجاوز مستوى ١٠,٧٥٠ نقطة والإغلاق فوقه على أساس شهري للخروج من منطقة التذبذب واختبار مستوى ١١,٠٠٠ نقطة. أما في حال الإغلاق دون مستوى ١٠,٢٢٠ نقطة، فقد يواجه المؤشر ضغوط بيع محتملة.

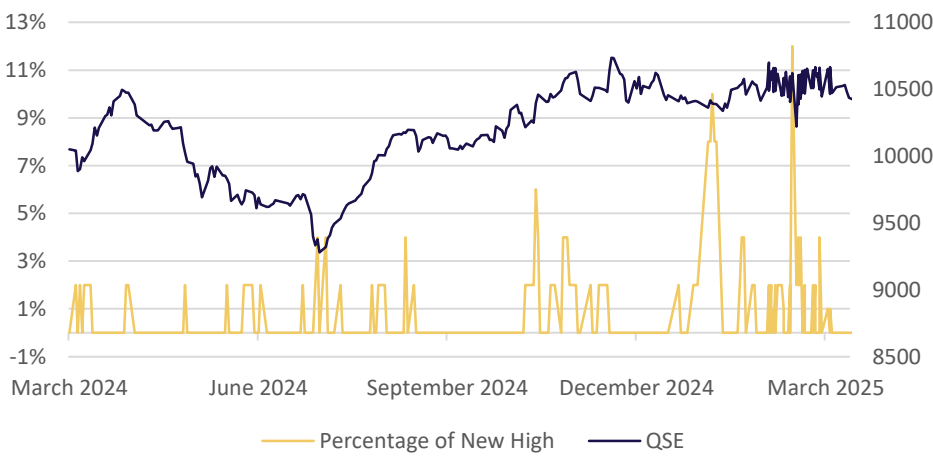
خط التقدم/التراجع



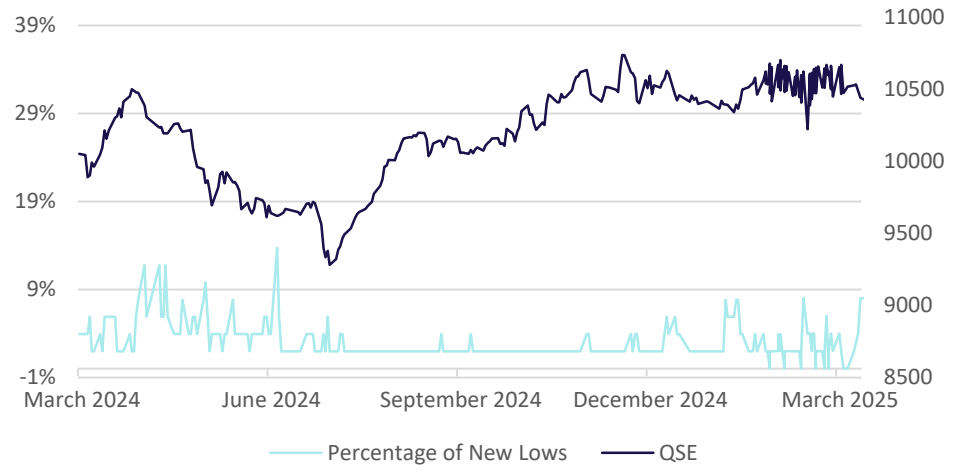
نسبة الأسهم فوق المتوسط المتحرك لـ ٥٠ يوم



نسبة الأسهم التي حققت أعلى مستوياتها إلى إجمالي السوق



نسبة الأسهم التي حققت أدنى مستوياتها إلى إجمالي السوق



توصيات الشركات اليومية

مجمع شركات المناعي



على الرسوم البيانية اليومية، وصل السهم موجة صعوده وأغلق فوق الحد الأعلى لنطاق بولينجر للجلسة الثالثة على التوالي، مشكلاً شمعة صعودية يوم أمس، مما يشير إلى احتمال استمرار الزخم الإيجابي. في الوقت نفسه، يتحرك مؤشر القوة النسبية ضمن منطقة الشراء. يمكن للمتداولين الإبقاء على مراكز الشراء عند السعر الحالي، مع تحديد وقف خسارة جديد عند ٣,٩٤٩ ريال قطري وسعر مستهدف محدث عند ٤,٠٥٢ ريال قطري.

المصدر: بلومبرغ، قسم البحوث في QNB للخدمات المالية

القطرية الألمانية للمستلزمات الطبية

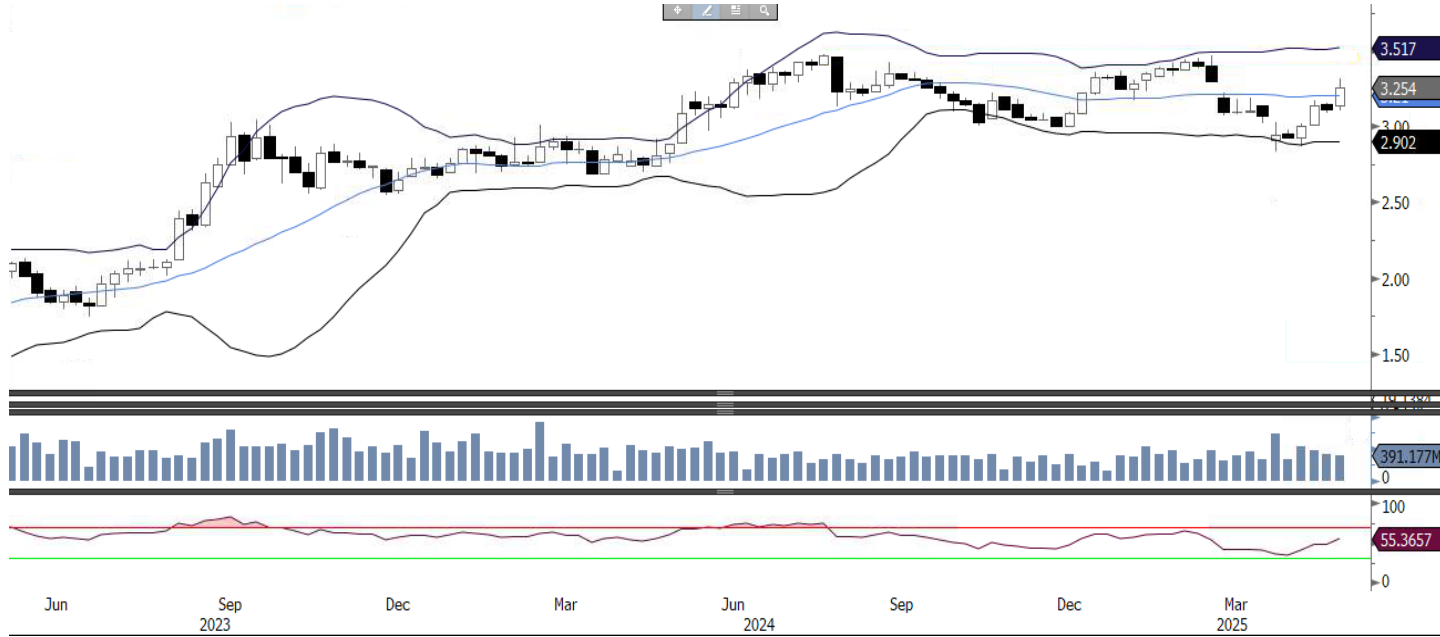


على الرسم البياني اليومي، قفز السهم صعوداً بعد فترة من التذبذب خلال الأيام الماضية، وأغلق فوق الحد الأعلى لنطاق بولينجر وخط المقاومة الأفقي، مشكلاً شمعة صعودية طويلة، مما يشير إلى احتمال بدء موجة صعود جديدة. في الوقت نفسه، يتحرك مؤشر القوة النسبية ضمن المنطقة الصعودية. يمكن للمتداولين الشراء عند المستوى الحالي أو عند التراجعات، مع تحديد وقف خسارة عند ١,٤٨٦ ريال قطري وسعر مستهدف عند ١,٥٤٠ ريال قطري.

المصدر: بلومبرغ، قسم البحوث في QNB للخدمات المالية

توصيات الشركات الأسبوعية

الخليج الدولية للخدمات



على الرسوم البيانية الأسبوعية، يتحرك السهم في اتجاه صاعد وتمكن من اختراق مقاومة منتصف نطاق بولينجر بعد عدة أسابيع، مما يشير إلى وجود فرصة لمواصلة الصعود. في الوقت نفسه، يتحرك مؤشر القوة النسبية فوق مستوى ٥٠، مما يدعم هذا التوجه الإيجابي. يمكن للمتداولين التفكير بالشراء عند المستوى الحالي أو عند التراجعات، مع تحديد وقف خسارة عند ٣,٢٠١ ريال قطري وسعر مستهدف محتمل عند ٣,٣٢٠ ريال قطري.

المصدر: بلومبرغ، قسم البحوث في QNB للخدمات المالية

نافتات



على الرسم البياني الشهري، يُظهر السهم أداءً قويًا ويتحرك صعودًا منذ أن اختبر دعم منتصف نطاق بولينجر قبل عدة أشهر، ويُظهر حاليًا إشارات على إمكانية مواصلة الارتفاع. في الوقت نفسه، يتحرك مؤشر القوة النسبية ضمن المنطقة الصعودية، مما يدعم هذا التوجه الإيجابي. يمكن للمتداولين التفكير بالشراء عند المستويات الحالية أو عند التراجعات، مع تحديد وقف خسارة عند ٤,٥٢٦ ريال قطري وسعر مستهدف محتمل عند ٤,٧٩٥ ريال قطري.

المصدر: بلومبرغ، قسم البحوث في QNB للخدمات المالية

مصرف الريان - المدى القصير



على الرسم البياني اليومي، نجح السهم في اختراق متوسط ٢٠٠ يوم المتحرك بعد فترة من التماسك استمرت عدة أيام، وأغلق بالقرب من الحد الأعلى لنطاق بولينجر، مما يشير إلى إشارات صعودية. في الوقت نفسه، يتحرك مؤشر القوة النسبية ضمن منطقة الشراء. يمكن للمتداولين الشراء عند السعر الحالي أو عند التراجعات، مع تحديد وقف خسارة عند ٢,٣٤١ ريال قطري وسعر مستهدف عند ٢,٣٨٤ ريال قطري.

المصدر: بلومبرغ، قسم البحوث في QNB للخدمات المالية

مزايا - المدى المتوسط



على الرسم البياني اليومي، ارتفع السهم وأغلق فوق الحد الأعلى لنطاق بولينجر بعد عدة أيام من التماسك أسفله، مشكلاً شمعة إيجابية، مما يشير إلى احتمال استمرار موجة الصعود. في الوقت نفسه، يدعم مؤشر القوة النسبية هذا التوجه الصعودي. يمكن للمتداولين الشراء عند السعر الحالي أو عند التراجعات، مع تحديد وقف خسارة عند ٠,٦٣٢ ريال قطري وسعر مستهدف عند ٠,٦٥٨ ريال قطري.

المصدر: بلومبرغ، قسم البحوث في QNB للخدمات المالية

اتصل بنا

سوجاتا ساركار ، CFA, CAIA
رئيس قسم الأبحاث
saugata.sarkar@qnbfs.com.qa

QNB للخدمات المالية الهاتف: ٦٦٦٦ ٤٤٧٦ (+974)
info@qnbfs.com.qa
الدوحة، قطر

فيبيون ماکويريري ، CFA
محلل أبحاث رئيسي
phibion.makuwerere@qnbfs.com.qa

شاهان كوشجريان
محلل أبحاث رئيسي
Shaban.keushgerian@qnbfs.com
shaban.keushgerian@qnbfs.com.qa
shaban.keushgerian@qnbfs.com.qa

دانا سيف السوايدي
محللة أبحاث
dana.alsowaidi@qnbfs.com.qa

روي توماس
محلل أبحاث رئيسي
roy.thomas.roy.thomas@qnbfs.com.qa

Disclaimer and Copyright Notice: This publication has been prepared by QNB Financial Services Co. W.L.L. ("QNBFS") a wholly-owned subsidiary of Qatar National Bank (Q.P.S.C.). QNBFS is regulated by the Qatar Financial Markets Authority and the Qatar Exchange. Qatar National Bank (Q.P.S.C.) is regulated by the Qatar Central Bank. This publication expresses the views and opinions of QNBFS at a given time only. It is not an offer, promotion or recommendation to buy or sell securities or other investments, nor is it intended to constitute legal, tax, accounting, or financial advice. QNBFS accepts no liability whatsoever for any direct or indirect losses arising from use of this report. Any investment decision should depend on the individual circumstances of the investor and be based on specifically engaged investment advice. We therefore strongly advise potential investors to seek independent professional advice before making any investment decision. Although the information in this report has been obtained from sources that QNBFS believes to be reliable, we have not independently verified such information and it may not be accurate or complete. QNBFS does not make any representations or warranties as to the accuracy and completeness of the information it may contain, and declines any liability in that respect. For reports dealing with Technical Analysis, expressed opinions and/or recommendations may be different or contrary to the opinions/recommendations of QNBFS Fundamental Research as a result of depending solely on the historical technical data (price and volume). QNBFS reserves the right to amend the views and opinions expressed in this publication at any time. It may also express viewpoints or make investment decisions that differ significantly from, or even contradict, the views and opinions included in this report. This report may not be reproduced in whole or in part without permission from QNBFS.