

التقرير الفني اليومي - قطر

١٨ يونيو ٢٠٢٦



ملخص مؤشر البورصة القطرية

التحليل

ارتفع مؤشر قطر بنحو ٢٤ نقطة خلال جلسة الأربعاء. ويواصل خط مؤشر القوة النسبية التحرك فوق مستوى ٥٠، ما يعكس استمرار الزخم الإيجابي في السوق. ويقع الدعم الرئيسي للمؤشر قرب مستوى ١٠,١٠٠، فيما تُتوقع المقاومة عند مستوى ١٠,٦٥٠.

نسبة التغير	١٦ يونيو ٢٠٢٦	١٧ يونيو ٢٠٢٦
0.2%	10,551	10,576
1.7%	445	453
19.0%	23,423	27,871
-10.2%	171	154
1.9%	53	54
20.7%	29	35
-28.6%	21	15
33.3%	3	4

المصدر: مؤشر بورصة قطر

توصيات السوق الأسبوعية

الفترة الزمنية	الاتجاه	المستوى الحالي	السعر المستهدف	مستوى الدعم	مستوى المقاومة
(١٤ يونيو - ١٨ يونيو) المدى القصير	←	10,575.50	10,600	10,100	10,650
(١ يونيو - ٣٠ يونيو) المدى المتوسط	←	10,575.50	10,750	9,900	10,850

توصيات الشركات الأسبوعية

اسم الشركة	السعر الحالي	النظرة	الفترة الزمنية	مستوى الدعم	مستوى المقاومة
فودافون	QR2.764	إيجابية	المدى القصير (١٤ يونيو - ١٨ يونيو)	QR2.665	QR2.901
أوريدو	QR13.70	إيجابية	المدى المتوسط (١ يونيو - ٣٠ يونيو)	QR12.67	QR15.15

توصيات الشركات اليومية

اسم الشركة	السعر الحالي	النظرة	الفترة الزمنية	مستوى الدعم	مستوى المقاومة
الخليج الدولية للخدمات	QR2.248	إيجابية	يوم واحد	QR2.230	QR2.271
قطر للتأمين	QR2.169	إيجابية	يوم واحد	QR2.152	QR2.190
مخازن	QR2.416	إيجابية	يوم واحد	QR2.394	QR2.442
ميزة	QR3.443	إيجابية	يوم واحد	QR3.416	QR3.477

قائمة الأسهم القريبة من المستويات الفنية

الشركات الأقرب إلى مستوى الدعم				
اسم الشركة	رمز التداول	القيمة السوقية (مليون ريال قطري)	السعر	مستوى الدعم
بروة	BRES	9,428.5	2.423	2.420
مصرف الريان	MARK	19,567.2	2.104	2.100
مسيعد للبتروكيماويات القابضة	MPHC	15,113.5	1.203	1.198
مجموعة استثمار القابضة	IGRD	19,725.7	4.390	4.384
ازدان	ERES	23,978.6	0.904	0.896

الشركات الأقرب إلى مستويات المقاومة				
اسم الشركة	رمز التداول	القيمة السوقية (مليون ريال قطري)	السعر	مستوى المقاومة
قطر للتأمين	QATI	7,084.2	2.169	2.173
قطر لصناعة الألمنيوم	QAMC	9,625.7	1.725	1.730
ناقلات	QGTS	24,537.8	4.429	4.434
مسيعد للبتروكيماويات القابضة	MPHC	15,113.5	1.203	1.209
ازدان	ERES	23,978.6	0.904	0.910

الشركات ذات مؤشر القوة النسبية أدنى من ٣٠ (بيع مفرط)				
اسم الشركة	رمز التداول	القيمة السوقية (مليون ريال قطري)	السعر	مؤشر القوة النسبية
قطر للسينما وتوزيع الافلام	QCFS	144.6	2.302	24.32
التحويلية	QIMD	1,007.4	2.120	29.75
زاد القابضة	ZHCD	3,972.1	13.82	30.18
الميره للمواد الاستهلاكية	MERS	2,764.5	13.42	42.00
مصرف الريان	MARK	19,567.2	2.104	42.06

الشركات ذات مؤشر القوة النسبية أعلى من ٧٠ (شراء مفرط)				
اسم الشركة	رمز التداول	القيمة السوقية (مليون ريال قطري)	السعر	مؤشر القوة النسبية
بنك لشا	QFBQ	2,700.3	2.411	78.44
مخازن	GWCS	1,415.9	2.416	70.03
الخليج للتأمين التكافلي	AKHI	778.6	3.050	65.73
مجموعة استثمار القابضة	IGRD	19,725.7	4.390	64.92
البنك الاهلي	ABQK	10,459.7	4.100	63.94

مؤشر بورصة قطر - الرسوم البيانية الفنية

التحليل اليومي

فشل مؤشر قطر في تحقيق أي تقدم إضافي فوق مستوى ١٠,٥٩٥ خلال جلسة أمس، ليتخلى عن جزء من مكاسبه. وفي الوقت نفسه، يواصل المؤشر الاستفادة من عودة الاهتمام الشرائي مدعوماً بتحسين تدفق الأخبار على الصعيد الجيوسياسي. ونجح المؤشر في الحفاظ على تداوله فوق متوسطه المتحرك لـ ٥٠ يوماً، المتمركز حالياً قرب ١٠,٥٣٠ نقطة، وللجلسة الثالثة على التوالي، ما يشير إلى أن فرص استمرار الارتداد الإيجابي لا تزال قائمة. إلا أن الإغلاق والثبات فوق مستوى ١٠,٥٩٥ يبقيان ضروريين لفتح المجال أمام استهداف مستوى ١٠,٦٥٠. أما في حال الإخفاق في تجاوز هذا المستوى، فقد يدخل المؤشر في مرحلة تماسك أو يتعرض لتراجع جديد. ويقع الدعم الرئيسي حالياً قرب مستوى ١٠,٤٩٠ نقطة.



المصدر: بلومبرغ، قسم البحوث في QNB للخدمات المالية

التحليل الأسبوعي

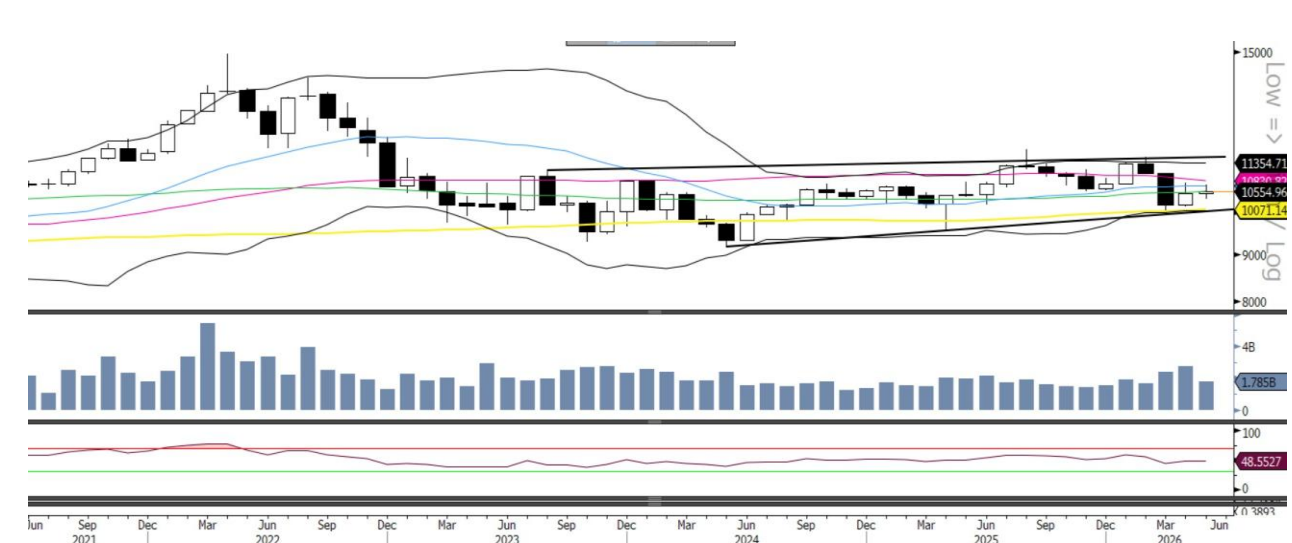
واصل مؤشر قطر تراجعته خلال الأسبوع الماضي، إلا أنه تمكن من تقليص جزء من خسائره بعد اختبار مستوى ١٠,١٠٠. وفي الوقت نفسه، لا يزال المؤشر يواجه صعوبة في تجاوز كل من متوسطه المتحرك لـ ١٠٠ أسبوع، المتمركز حالياً قرب مستوى ١٠,٦٥٠، ومتوسطه المتحرك لـ ٢٠٠ أسبوع قرب مستوى ١٠,٦٨٠، حيث يُعد اختراق هذين المستويين ضرورياً لتغيير الاتجاه العام. وبصورة عامة، لا تزال النظرة الفنية تميل إلى السلبية، ما قد يدفع المؤشر إلى إعادة اختبار مستوى ١٠,١٠٠، يليه مستوى ١٠,٠٠٠. أما في حال نجاحه في تجاوز مستوى ١٠,٣٥٠، فقد يفتح ذلك المجال أمام محاولة الصعود نحو مستوى ١٠,٥٥٠.



المصدر: بلومبرغ، قسم البحوث في QNB للخدمات المالية

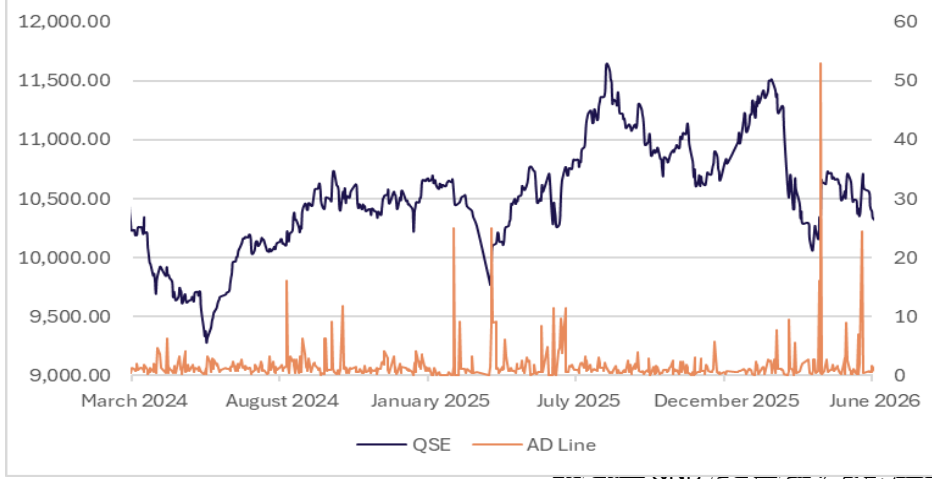
التحليل الشهري

يُظهر مؤشر بورصة قطر علامات ارتداد بعد موجة التصحيح التي شهدتها خلال الشهرين الماضيين. كما تمكن المؤشر من الإغلاق أعلى متوسطه المتحرك المرجح لـ ١٠٠ شهر قرب مستوى ١٠,٥٥٠ نقطة، ما يشير إلى احتمالية استمرار الارتداد الصاعد. إلا أن المؤشر يحتاج إلى الاستقرار أعلى مستوى ١٠,٥٠٠ نقطة لمواصلة الصعود باتجاه متوسطه المتحرك المرجح لـ ٥٠ شهراً قرب مستوى ١٠,٩٠٠ نقطة. وعلى الجانب السلبي، فإن أي ضعف مستمر دون مستوى ١٠,٥٠٠ نقطة قد يدفع المؤشر للتراجع لاختبار متوسطه المتحرك المرجح لـ ٢٠٠ شهر قرب مستوى ١٠,٠٥٠ نقطة.

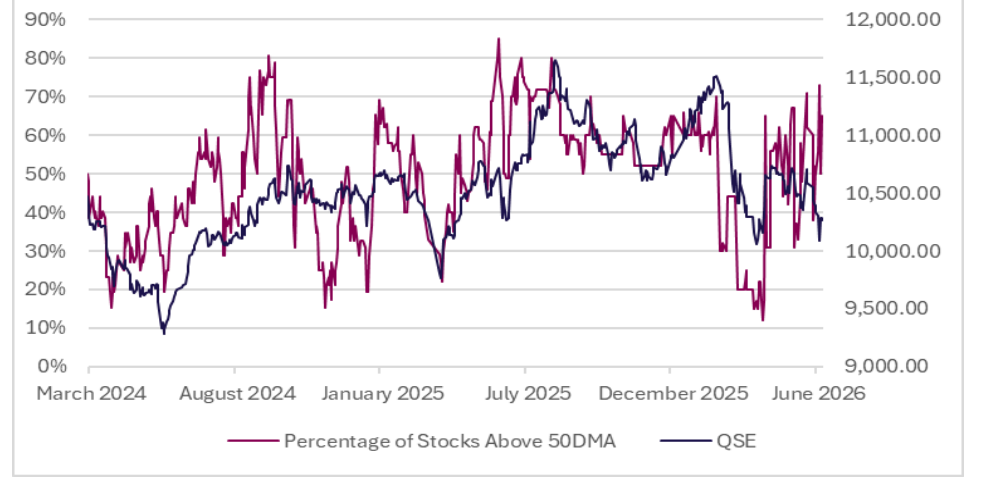


المصدر: بلومبرغ، قسم البحوث في QNB للخدمات المالية

خط التقدم/التراجع

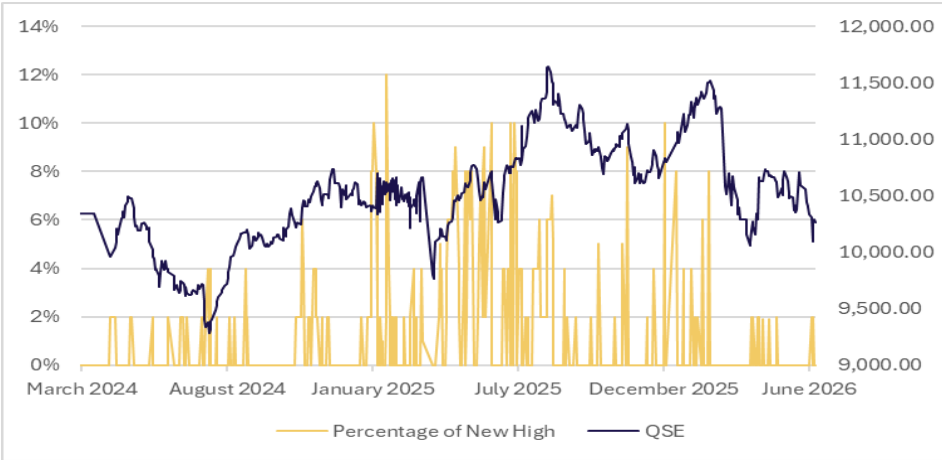


نسبة الأسهم فوق المتوسط المتحرك لـ ٥٠ يوم



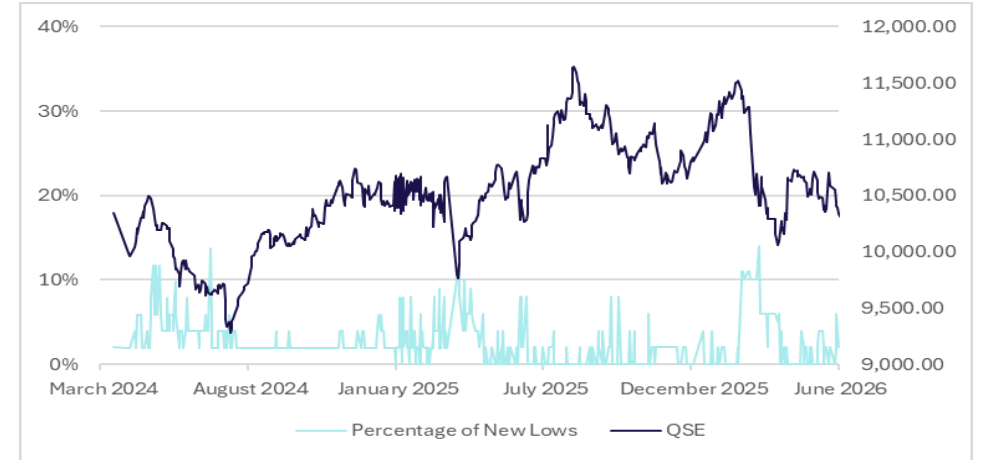
المصدر: بلومبرغ، قسم البحوث في QNB للخدمات المالية

نسبة الأسهم التي حققت أعلى مستوياتها إلى إجمالي السوق



المصدر: بلومبرغ، قسم البحوث في QNB للخدمات المالية

نسبة الأسهم التي حققت أدنى مستوياتها إلى إجمالي السوق



المصدر: بلومبرغ، قسم البحوث في QNB للخدمات المالية

توصيات الشركات اليومية

الخليج الدولية للخدمات



نجح السهم في اختراق خط اتجاه القناة وأغلق فوق الحد العلوي لنطاق بولينجر، ما يشير إلى إمكانية استمرار الحركة الصعودية خلال الفترة المقبلة. كما يُظهر خط مؤشر القوة النسبية قوة واضحة، بما يدعم الزخم الإيجابي للسهم. يمكن للمتداولين فتح مراكز شراء فوق مستوى ٢,٢٥٧ ريال، مع استهداف مستوى ٢,٢٧١ ريال، وتحديد وقف الخسارة عند ٢,٢٣٠ ريال.

المصدر: بلومبرغ، قسم البحوث في QNB للخدمات المالية

قطر للتأمين



أغلق السهم فوق خط القناة الهابطة بالتزامن مع تجاوزه منتصف نطاق بولينجر، مشكلاً شمعة صاعدة، ما يشير إلى احتمال استمرار الارتداد الإيجابي خلال الفترة المقبلة. كما يتحرك خط مؤشر القوة النسبية في المنطقة الصاعدة، بما يدعم تحسن الزخم الفني. يمكن للمتداولين فتح مراكز شراء فقط فوق مستوى ٢,١٧٧ ريال، مع استهداف مستوى ٢,١٩٠ ريال، وتحديد وقف الخسارة عند ٢,١٥٢ ريال.

المصدر: بلومبرغ، قسم البحوث في QNB للخدمات المالية

توصيات الشركات الأسبوعية

فودافون



على الرسوم الأسبوعية، تُجدد التوصية بالشراء، بعدما نجح السهم في الإغلاق فوق مستوى المقاومة الأفقية للأسبوع الثاني على التوالي، وذلك عقب ارتداده من مستوى الدعم الأفقي، ما يعكس متانة الأداء واستمرار الزخم الإيجابي. كما أن جميع المتوسطات المتحركة تتجه صعوداً، في إشارة إلى قوة الاتجاه الحالي. ويتحرك مؤشر القوة النسبية الأسبوعي في المنطقة الصاعدة، بما يدعم النظرة الإيجابية للسهم. يمكن للمتداولين فتح مراكز شراء فقط فوق مستوى ٢,٨٣٤ ريال، مع استهداف مستوى ٢,٩٠١ ريال، وتحديد وقف الخسارة عند ٢,٦٦٥ ريال.

المصدر: بلومبرغ، قسم البحوث في QNB للخدمات المالية

أوريدو



على الرسوم الشهرية، يتحرك السهم ضمن نطاق عرضي منذ فترة، لكنه يحافظ على تداوله فوق منتصف نطاق بولينجر داخل قناة صاعدة، ما يشير إلى أن السهم يواصل بناء الزخم استعداداً لاختراق محتمل خلال الفترة المقبلة. كما يتداول فوق جميع متوسطاته المتحركة، في دلالة على متانة الاتجاه الإيجابي واستمرار القوة الشرائية. ويتحرك خط مؤشر القوة النسبية في المنطقة الصاعدة، بما يعزز النظرة الإيجابية للسهم. يمكن للمستثمرين النظر في الشراء فوق مستوى ١٣,٨٥ ريال لتأكيد الاختراق، مع تحديد وقف الخسارة عند ١٢,٦٧ ريال، واستهداف مستوى ١٥,١٥ ريال كهدف محتمل.

المصدر: بلومبرغ، قسم البحوث في QNB للخدمات المالية

مخازن -المدى القصير



واصل السهم مكاسبه ونجح في اختراق متوسطه المتحرك لـ ٢٠٠ يوم بعد عدة جلسات، ما يشير إلى امتلاكه الزخم الكافي لمواصلة الارتفاع خلال الفترة المقبلة. كما يتحرك خط مؤشر القوة النسبية في منطقة الشراء ويواصل الصعود، بما يدعم النظرة الفنية الإيجابية. يمكن للمتداولين الاحتفاظ بمراكزهم الحالية، مع رفع السعر المستهدف إلى ٢,٤٤٢ ريال، وتعديل مستوى وقف الخسارة إلى ٢,٣٩٤ ريال.

المصدر: بلومبرغ، قسم البحوث في QNB للخدمات المالية

ميزة -المدى المتوسط



أغلق السهم فوق الحد العلوي لنطاق بولينجر، ويقترب من اختراق نموذج المثلث المتماثل، ما يشير إلى احتمال حدوث تحرك صعودي خلال الفترة المقبلة. كما يتحرك خط مؤشر القوة النسبية في المنطقة الإيجابية، بما يدعم استمرار الزخم الشرائي. يمكن للمتداولين فتح مراكز شراء فوق مستوى ٣,٤٥٠ ريال، مع استهداف مستوى ٣,٤٧٧ ريال، وتحديد وقف الخسارة عند ٣,٤١٦ ريال.

المصدر: بلومبرغ، قسم البحوث في QNB للخدمات المالية

اتصل بنا

سوجاتا ساركار ، CFA, CAIA
رئيس قسم الأبحاث
saugata.sarkar@qnbfs.com.qa

QNB للخدمات المالية الهاتف: ٦٦٦٦ ٤٤٧٦ (+974)
info@qnbfs.com.qa
الدوحة، قطر

فيببون ماکويريري ، CFA
محلل أبحاث رئيسي
phibion.makuwerere@qnbfs.com.qa

شاهان كوشجریان
محلل أبحاث رئيسي
Shahan.keushgerian@qnbfs.com
shahan.keushgerian@qnbfs.com.qa
shahan.keushgerian@qnbfs.com.qa

دانا سيف السوايدي
محللة أبحاث
dana.alsowaidi@qnbfs.com.qa

روي توماس
محلل أبحاث رئيسي
roy.thomas@qnbfs.com.qa

Disclaimer and Copyright Notice: This publication has been prepared by QNB Financial Services Co. W.L.L. ("QNBFS") a wholly-owned subsidiary of Qatar National Bank (Q.P.S.C.). QNBFS is regulated by the Qatar Financial Markets Authority and the Qatar Exchange. Qatar National Bank (Q.P.S.C.) is regulated by the Qatar Central Bank. This publication expresses the views and opinions of QNBFS at a given time only. It is not an offer, promotion or recommendation to buy or sell securities or other investments, nor is it intended to constitute legal, tax, accounting, or financial advice. QNBFS accepts no liability whatsoever for any direct or indirect losses arising from use of this report. Any investment decision should depend on the individual circumstances of the investor and be based on specifically engaged investment advice. We therefore strongly advise potential investors to seek independent professional advice before making any investment decision. Although the information in this report has been obtained from sources that QNBFS believes to be reliable, we have not independently verified such information and it may not be accurate or complete. QNBFS does not make any representations or warranties as to the accuracy and completeness of the information it may contain, and declines any liability in that respect. For reports dealing with Technical Analysis, expressed opinions and/or recommendations may be different or contrary to the opinions/recommendations of QNBFS Fundamental Research as a result of depending solely on the historical technical data (price and volume). QNBFS reserves the right to amend the views and opinions expressed in this publication at any time. It may also express viewpoints or make investment decisions that differ significantly from, or even contradict, the views and opinions included in this report. This report may not be reproduced in whole or in part without permission from QNBFS.