



التقرير الفني اليومي - قطر

١٧ يونيو ٢٠٢٦



ملخص مؤشر البورصة القطرية
التحليل

استقر مؤشر قطر دون تغير يُذكر في ختام جلسة الثلاثاء. ويواصل خط مؤشر القوة النسبية التحرك فوق مستوى ٥٠، ما يعكس استمرار الزخم الإيجابي. ويقع الدعم الرئيسي للمؤشر حالياً قرب مستوى ١٠,١٠٠، فيما تُتوقع المقاومة عند مستوى ١٠,٦٥٠.

نسبة التغير	١٥ يونيو ٢٠٢٦	١٦ يونيو ٢٠٢٦
0.0%	10,554	10,551
-32.4%	658	445
-39.4%	38,620	23,423
-25.2%	229	171
-1.9%	54	53
-23.7%	38	29
90.9%	11	21
-40.0%	5	3

المصدر: مؤشر بورصة قطر

توصيات السوق الأسبوعية

الفترة الزمنية	الاتجاه	المستوى الحالي	السعر المستهدف	مستوى الدعم	مستوى المقاومة
(١٤ يونيو – ١٨ يونيو) المدى القصير	←	10,551.42	10,600	10,100	10,650
(١ يونيو – ٣٠ يونيو) المدى المتوسط	←	10,551.42	10,750	9,900	10,850

توصيات الشركات الأسبوعية

اسم الشركة	السعر الحالي	النظرة	الفترة الزمنية	مستوى الدعم	مستوى المقاومة
فودافون	QR2.764	إيجابية	المدى القصير (١٤ يونيو - ١٨ يونيو)	QR2.665	QR2.901
أوريدو	QR13.70	إيجابية	المدى المتوسط (١ يونيو - ٣٠ يونيو)	QR12.67	QR15.15

توصيات الشركات اليومية

اسم الشركة	السعر الحالي	النظرة	الفترة الزمنية	مستوى الدعم	مستوى المقاومة
السلام العالمية	QR0.809	إيجابية	يوم واحد	QR0.799	QR0.822
الخليج للتأمين التكافلي	QR3.043	إيجابية	يوم واحد	QR3.018	QR3.074
مخازن	QR2.290	إيجابية	يوم واحد	QR2.272	QR2.325
ازدان	QR0.901	إيجابية	يوم واحد	QR0.893	QR0.910

قائمة الأسهم القريبة من المستويات الفنية

الشركات الأقرب إلى مستوى الدعم					الشركات الأقرب إلى مستويات المقاومة				
اسم الشركة	رمز التداول	القيمة السوقية (مليون ريال قطري)	السعر	مستوى الدعم	اسم الشركة	رمز التداول	القيمة السوقية (مليون ريال قطري)	السعر	مستوى المقاومة
مصرف الريان	MARK	19,557.9	2.103	2.099	شركة بلدنا	BLDN	2,847.2	1.328	1.331
قطر لصناعة الألمنيوم	QAMC	9,597.8	1.720	1.716	قطر لصناعة الألمنيوم	QAMC	9,597.8	1.720	1.725
بروة	BRES	9,416.8	2.420	2.413	ازدان	ERES	23,899.0	0.901	0.907
مسيعد للبتروكيماويات القابضة	MPHC	15,113.5	1.203	1.194	مسيعد للبتروكيماويات القابضة	MPHC	15,113.5	1.203	1.209
قطر للتأمين	QATI	6,907.8	2.115	2.103	قطر للتأمين	QATI	6,907.8	2.115	2.123

الشركات ذات مؤشر القوة النسبية أدنى من ٣٠ (بيع مفرط)

اسم الشركة	رمز التداول	القيمة السوقية (مليون ريال قطري)	السعر	مؤشر القوة النسبية
زاد القابضة	ZHCD	3,989.4	13.88	33.18
التحويلية	QIMD	1,014.6	2.135	36.69
قطر للتأمين	QATI	6,907.8	2.115	38.76
القطرية العامة للتأمين واعدة التأمين	QGRI	1,402.7	1.603	39.75
قطر للسينما وتوزيع الافلام	QCFS	144.6	2.302	41.51

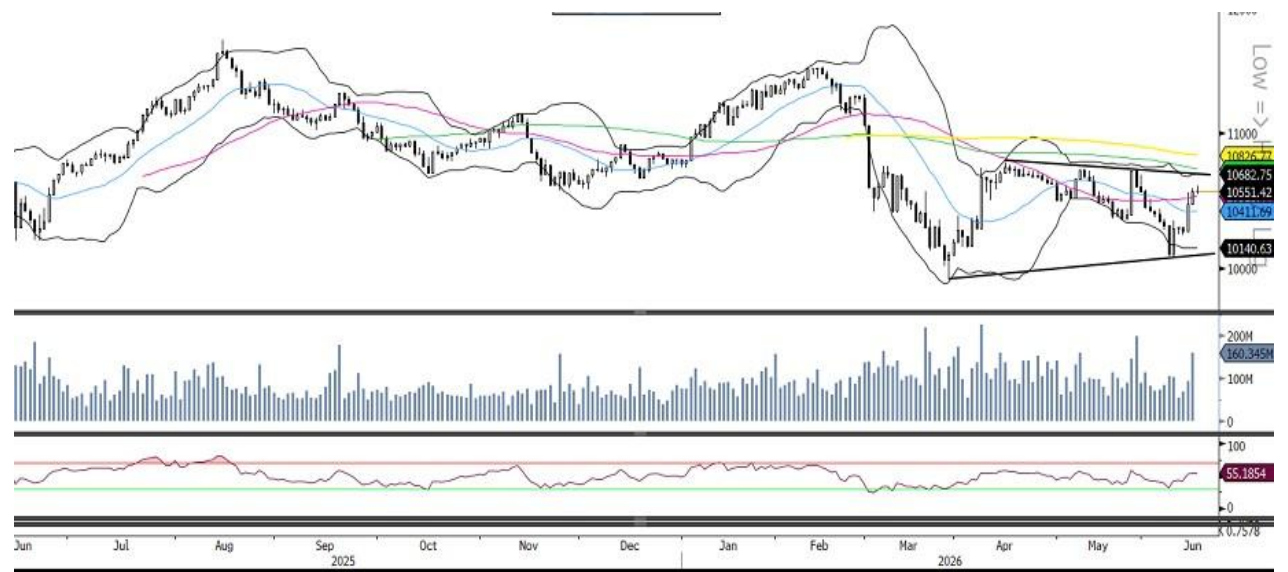
الشركات ذات مؤشر القوة النسبية أعلى من ٧٠ (شراء مفرط)

اسم الشركة	رمز التداول	القيمة السوقية (مليون ريال قطري)	السعر	مؤشر القوة النسبية
بنك لشا	QFBQ	2,598.4	2.320	76.48
مجموعة استثمار القابضة	IGRD	19,752.7	4.396	66.69
الخليج للتأمين التكافلي	AKHI	776.8	3.043	66.24
دلالة للوساطة والاستثمار القابضة	DBIS	258.0	1.355	66.21
قطر وعمان للاستثمار	QOIS	151.4	0.841	65.04

مؤشر بورصة قطر – الرسوم البيانية الفنية

التحليل اليومي

بعد أن اختبر مؤشر قطر أعلى مستوياته خلال الجلسة قرب ١٠,٥٩٥ نقطة، فشل في الحفاظ على مكاسبه وتراجع خلال تداولات أمس. وفي الوقت نفسه، يواصل المؤشر الاستفادة من عودة الاهتمام الشرائي مدعوماً بتحسين تدفق الأخبار على الصعيد الجيوسياسي. ونجح المؤشر في الحفاظ على تداوله فوق متوسطه المتحرك لـ ٥٠ يوماً، المتمركز حالياً قرب ١٠,٥٢٠ نقطة، وهو ما يُعد إشارة فنية إيجابية. إلا أن تجاوز مستوى ١٠,٥٩٥ يبقى ضرورياً لفتح المجال أمام استهداف مستوى ١٠,٦٥٠. أما في حال الإخفاق في اختراق هذا المستوى، فقد يدخل المؤشر في مرحلة تماسك أو يتعرض لبعض الضغوط التصحيحية. ويقع الدعم الرئيسي حالياً قرب مستوى ١٠,٤٦٠ نقطة.



المصدر: بلومبرغ، قسم البحوث في QNB للخدمات المالية

التحليل الأسبوعي

واصل مؤشر قطر تراجعته خلال الأسبوع الماضي، إلا أنه تمكن من تقليص جزء من خسائره بعد اختبار مستوى ١٠,١٠٠. وفي الوقت نفسه، لا يزال المؤشر يواجه صعوبة في تجاوز كل من متوسطه المتحرك لـ ١٠٠ أسبوع، المتمركز حالياً قرب مستوى ١٠,٦٥٠، ومتوسطه المتحرك لـ ٢٠٠ أسبوع قرب مستوى ١٠,٦٨٠، حيث يُعد اختراق هذين المستويين ضرورياً لتغيير الاتجاه العام. وبصورة عامة، لا تزال النظرة الفنية تميل إلى السلبية، ما قد يدفع المؤشر إلى إعادة اختبار مستوى ١٠,١٠٠، يليه مستوى ١٠,٠٠٠. أما في حال نجاحه في تجاوز مستوى ١٠,٣٥٠، فقد يفتح ذلك المجال أمام محاولة الصعود نحو مستوى ١٠,٥٥٠.



المصدر: بلومبرغ، قسم البحوث في QNB للخدمات المالية

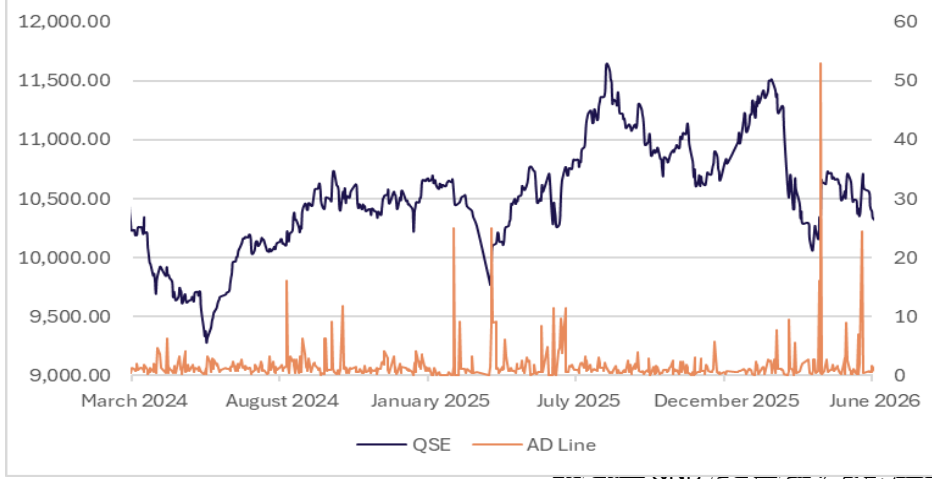
التحليل الشهري

يُظهر مؤشر بورصة قطر علامات ارتداد بعد موجة التصحيح التي شهدتها خلال الشهرين الماضيين. كما تمكن المؤشر من الإغلاق أعلى متوسطه المتحرك المرجح لـ ١٠٠ شهر قرب مستوى ١٠,٥٥٠ نقطة، ما يشير إلى احتمالية استمرار الارتداد الصاعد. إلا أن المؤشر يحتاج إلى الاستقرار أعلى مستوى ١٠,٥٠٠ نقطة لمواصلة الصعود باتجاه متوسطه المتحرك المرجح لـ ٥٠ شهراً قرب مستوى ١٠,٩٠٠ نقطة. وعلى الجانب السلبي، فإن أي ضعف مستمر دون مستوى ١٠,٥٠٠ نقطة قد يدفع المؤشر للتراجع للاختبار متوسطه المتحرك المرجح لـ ٢٠٠ شهر قرب مستوى ١٠,٠٥٠ نقطة.

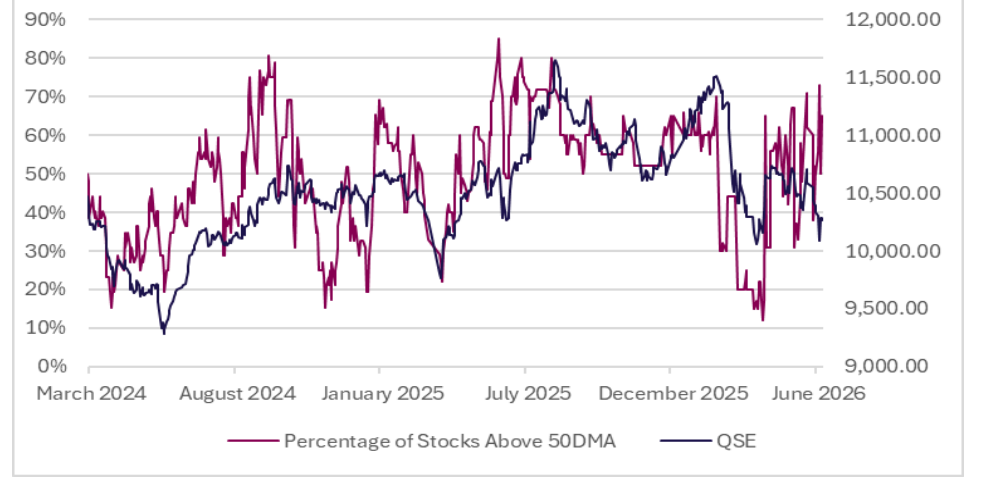


المصدر: بلومبرغ، قسم البحوث في QNB للخدمات المالية

خط التقدم/التراجع

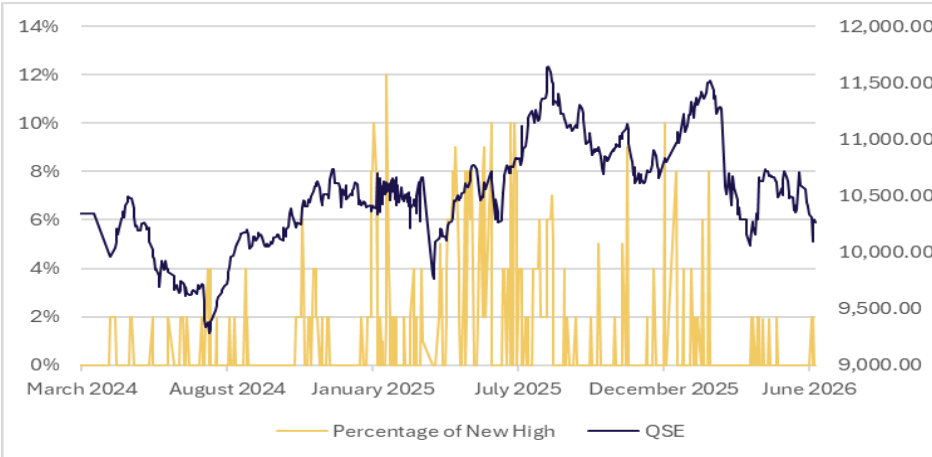


نسبة الأسهم فوق المتوسط المتحرك لـ ٥٠ يوم



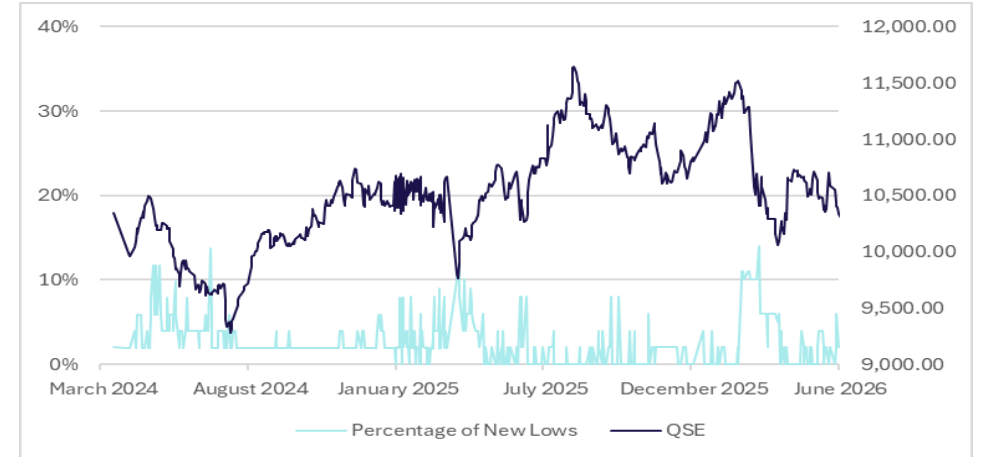
المصدر: بلومبرغ، قسم البحوث في QNB للخدمات المالية

نسبة الأسهم التي حققت أعلى مستوياتها إلى إجمالي السوق



المصدر: بلومبرغ، قسم البحوث في QNB للخدمات المالية

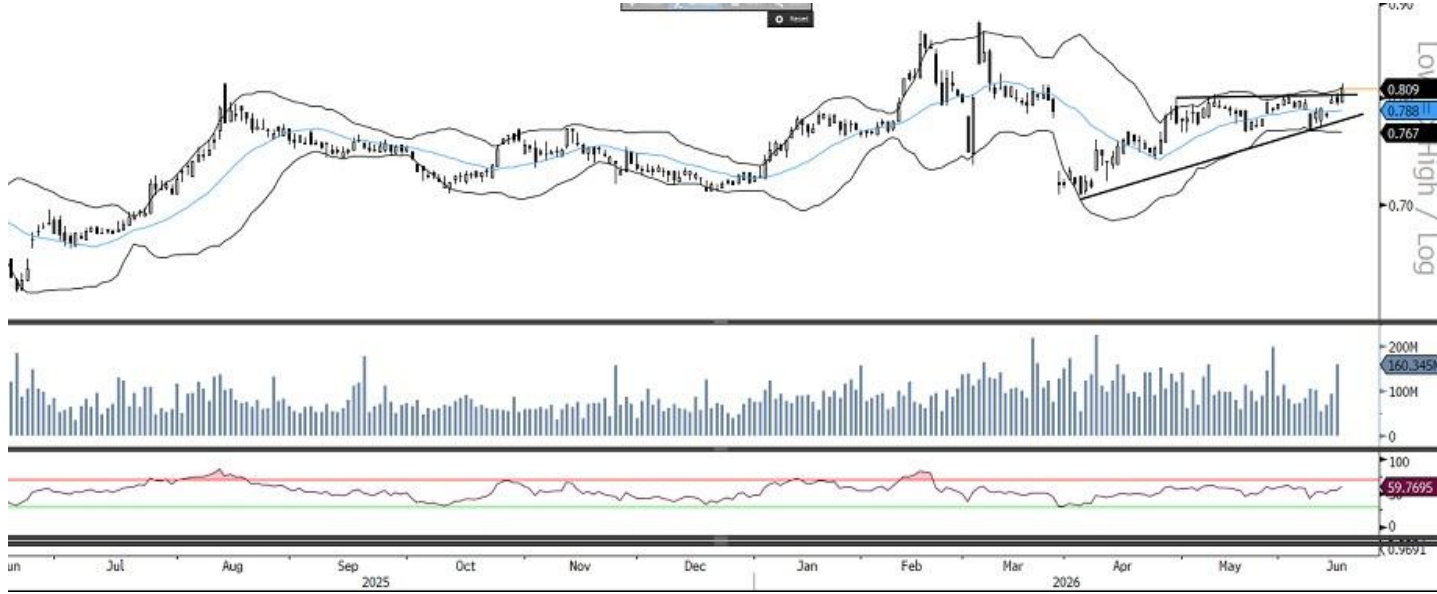
نسبة الأسهم التي حققت أدنى مستوياتها إلى إجمالي السوق



المصدر: بلومبرغ، قسم البحوث في QNB للخدمات المالية

توصيات الشركات اليومية

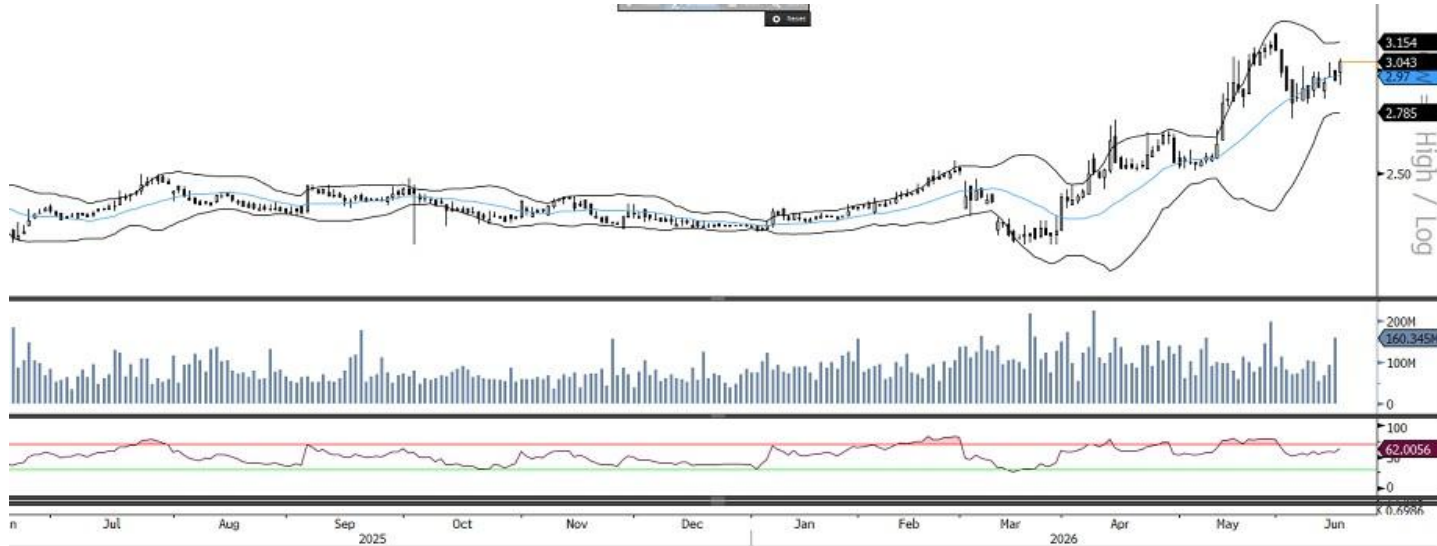
السلام العالمية



نجح السهم في تجاوز مستوى التماسك الأفقي والإغلاق بالقرب من الحد العلوي لنطاق بولينجر، وذلك مع ارتفاع أحجام التداول، ما يعكس إشارات فنية إيجابية تدعم استمرار التحرك الصعودي. كما يتحرك خط مؤشر القوة النسبية في منطقة الشراء، بما يعزز الزخم الإيجابي. يمكن للمتداولين فتح مراكز شراء فوق مستوى ٠,٨١٤ ريال، مع استهداف مستوى ٠,٨٢٢ ريال، وتحديد وقف الخسارة عند ٠,٨٠١ ريال.

المصدر: بلومبرغ، قسم البحوث في QNB للخدمات المالية

الخليج للتأمين التكافلي



واصل السهم ارتداده الإيجابي خلال الأيام الماضية بعد موجة تصحيح حادة شهدتها في وقت سابق، وأغلق على شمعة صاعدة، ما يشير إلى إمكانية استمرار الارتداد الصعودي خلال الفترة المقبلة. كما يتحرك خط مؤشر القوة النسبية في المنطقة الإيجابية، بما يدعم تحسن الزخم الفني. يمكن للمتداولين فتح مراكز شراء فقط فوق مستوى ٣,٠٥٥ ريال، مع استهداف مستوى ٣,٠٧٤ ريال، وتحديد وقف الخسارة عند ٣,٠١٨ ريال.

المصدر: بلومبرغ، قسم البحوث في QNB للخدمات المالية

توصيات الشركات الأسبوعية

فودافون



على الرسوم الأسبوعية، تُجدد التوصية بالشراء، بعدما نجح السهم في الإغلاق فوق مستوى المقاومة الأفقية للأسبوع الثاني على التوالي، وذلك عقب ارتداده من مستوى الدعم الأفقي، ما يعكس متانة الأداء واستمرار الزخم الإيجابي. كما أن جميع المتوسطات المتحركة تتجه صعوداً، في إشارة إلى قوة الاتجاه الحالي. ويتحرك مؤشر القوة النسبية الأسبوعي في المنطقة الصاعدة، بما يدعم النظرة الإيجابية للسهم. يمكن للمتداولين فتح مراكز شراء فقط فوق مستوى ٢,٨٣٤ ريال، مع استهداف مستوى ٢,٩٠١ ريال، وتحديد وقف الخسارة عند ٢,٦٦٥ ريال.

المصدر: بلومبرغ، قسم البحوث في QNB للخدمات المالية

أوريدو



على الرسوم الشهرية، يتحرك السهم ضمن نطاق عرضي منذ فترة، لكنه يحافظ على تداوله فوق منتصف نطاق بولينجر داخل قناة صاعدة، ما يشير إلى أن السهم يواصل بناء الزخم استعداداً لاختراق محتمل خلال الفترة المقبلة. كما يتداول فوق جميع متوسطاته المتحركة، في دلالة على متانة الاتجاه الإيجابي واستمرار القوة الشرائية. ويتحرك خط مؤشر القوة النسبية في المنطقة الصاعدة، بما يعزز النظرة الإيجابية للسهم. يمكن للمستثمرين النظر في الشراء فوق مستوى ١٣,٨٥ ريال لتأكيد الاختراق، مع تحديد وقف الخسارة عند ١٢,٦٧ ريال، واستهداف مستوى ١٥,١٥ ريال كهدف محتمل.

المصدر: بلومبرغ، قسم البحوث في QNB للخدمات المالية

مخازن - المدى القصير



قفز السهم صعوداً وأغلق فوق خط التماسك الهابط، كما نجح في الإغلاق فوق الحد العلوي لنطاق بولينجر، ما يشير إلى استمرار الزخم السعودي خلال الفترة المقبلة. ويُظهر خط مؤشر القوة النسبية قوة واضحة، بما يدعم النظرة الفنية الإيجابية للسهم. يمكن للمتداولين فتح مراكز شراء فقط فوق مستوى ٢,٣٠٥ ريال، مع استهداف مستوى ٢,٣٢٥ ريال، وتحديد وقف الخسارة عند ٢,٢٧٢ ريال.

المصدر: بلومبرغ، قسم البحوث في QNB للخدمات المالية

ازدان - المدى المتوسط



واصل السهم مكاسبه وأغلق فوق الحد العلوي لنطاق بولينجر، ما يشير إلى استمرار الزخم السعودي وإمكانية مواصلة الارتفاع خلال الفترة المقبلة. كما يتحرك خط مؤشر القوة النسبية في المنطقة الصاعدة، بما يدعم النظرة الإيجابية للسهم. يمكن للمتداولين الاحتفاظ بمراكزهم الحالية، مع إمكانية إضافة مراكز جديدة فقط فوق مستوى ٠,٩٠٥ ريال، واستهداف مستوى ٠,٩١٠ ريال، مع رفع مستوى وقف الخسارة إلى ٠,٨٩٣ ريال.

المصدر: بلومبرغ، قسم البحوث في QNB للخدمات المالية

اتصل بنا

سوجاتا ساركار ، CFA, CAIA
رئيس قسم الأبحاث
saugata.sarkar@qnbfs.com.qa

QNB للخدمات المالية الهاتف: ٦٦٦٦ ٤٤٧٦ (+974)
info@qnbfs.com.qa
الدوحة، قطر

فيببون ماکويريري ، CFA
محلل أبحاث رئيسي
phibion.makuwerere@qnbfs.com.qa

شاهان كوشجریان
محلل أبحاث رئيسي
Shahan.keushgerian@qnbfs.com
shahan.keushgerian@qnbfs.com.qa
shahan.keushgerian@qnbfs.com.qa

دانا سيف السوايدي
محللة أبحاث
dana.alsowaidi@qnbfs.com.qa

روي توماس
محلل أبحاث رئيسي
roy.thomas@qnbfs.com.qa

Disclaimer and Copyright Notice: This publication has been prepared by QNB Financial Services Co. W.L.L. ("QNBFS") a wholly-owned subsidiary of Qatar National Bank (Q.P.S.C.). QNBFS is regulated by the Qatar Financial Markets Authority and the Qatar Exchange. Qatar National Bank (Q.P.S.C.) is regulated by the Qatar Central Bank. This publication expresses the views and opinions of QNBFS at a given time only. It is not an offer, promotion or recommendation to buy or sell securities or other investments, nor is it intended to constitute legal, tax, accounting, or financial advice. QNBFS accepts no liability whatsoever for any direct or indirect losses arising from use of this report. Any investment decision should depend on the individual circumstances of the investor and be based on specifically engaged investment advice. We therefore strongly advise potential investors to seek independent professional advice before making any investment decision. Although the information in this report has been obtained from sources that QNBFS believes to be reliable, we have not independently verified such information and it may not be accurate or complete. QNBFS does not make any representations or warranties as to the accuracy and completeness of the information it may contain, and declines any liability in that respect. For reports dealing with Technical Analysis, expressed opinions and/or recommendations may be different or contrary to the opinions/recommendations of QNBFS Fundamental Research as a result of depending solely on the historical technical data (price and volume). QNBFS reserves the right to amend the views and opinions expressed in this publication at any time. It may also express viewpoints or make investment decisions that differ significantly from, or even contradict, the views and opinions included in this report. This report may not be reproduced in whole or in part without permission from QNBFS.