



التقرير الفني اليومي - قطر

٧ يناير 2025



ملخص مؤشر البورصة القطرية

التحليل

ارتفع مؤشر بورصة قطر بنحو ٢٢ نقطة يوم الثلاثاء ليغلق قرب مستوى ١١,٠٠٠ نقطة. وقفز خط مؤشر القوة النسبية فوق مستوى ٥٠. ويُنظر الآن إلى مستوى ١٠,٧٥٠ نقطة كدعم قوي للمؤشر، فيما تُتوقع المقاومة قرب مستوى ١١,٢٣٥ نقطة.

	٥ يناير ٢٠٢٥	٦ يناير ٢٠٢٦
المؤشر	10,967	10,989
القيمة (مليون ريال قطري)	452	534
التداولات	26,649	37,369
أحجام التداول (بالآلاف)	156	190
الأسهم المتداولة	54	54
الأسهم المرتفعة	45	37
الأسهم المتراجعة	5	11
الأسهم الثابتة	4	6

المصدر: مؤشر بورصة قطر

توصيات السوق الأسبوعية

الفترة الزمنية	الاتجاه	المستوى الحالي	السعر المستهدف	مستوى الدعم	مستوى المقاومة
(٤ يناير - ٨ يناير) المدى القصير	←	10,989.53	11,100	10,750	11,235
(٤ يناير - ٣١ يناير) المدى المتوسط	←	10,989.53	11,250	10,200	11,480

توصيات الشركات الأسبوعية

اسم الشركة	السعر الحالي	النظرة	الفترة الزمنية	مستوى الدعم	مستوى المقاومة
المجموعة للرعاية الطبية	QR6.631	إيجابية	المدى القصير (٤ يناير - ٨ يناير)	QR6.504	QR6.868
بنك لشا	QR1.860	إيجابية	المدى المتوسط (٤ يناير - ٣١ يناير)	QR1.690	QR2.050

توصيات الشركات اليومية

اسم الشركة	السعر الحالي	النظرة	الفترة الزمنية	مستوى الدعم	مستوى المقاومة
بروة	QR2.684	إيجابية	يوم واحد	QR2.670	QR2.703
المتحدة للتنمية	QR0.980	إيجابية	يوم واحد	QR0.972	QR0.992
السلام العالمية	QR0.750	إيجابية	يوم واحد	QR0.743	QR0.759
مسيعيد للبتروكيماويات القابضة	QR1.135	إيجابية	يوم واحد	QR1.125	QR1.150

قائمة الأسهم القريبة من المستويات الفنية

الشركات الأقرب إلى مستويات المقاومة				
اسم الشركة	رمز التداول	القيمة السوقية (مليون ريال قطري)	السعر	مستوى المقاومة
قطر لصناعة الألمنيوم	QAMC	9,268.6	1.66	1.69
ازدان	ERES	28,779.6	1.09	1.10
شركة بلدنا	BLDN	2,825.8	1.32	1.34
مسيعيد للبتروكيماويات القابضة	MPHC	14,259.2	1.14	1.15
مصرف الريان	MARK	20,832.0	2.24	2.25

الشركات الأقرب إلى مستوى الدعم				
اسم الشركة	رمز التداول	القيمة السوقية (مليون ريال قطري)	السعر	مستوى الدعم
بنك قطر الوطني	QNBK	1,79,648.5	19.45	19.35
الخليج الدولية للخدمات	GISS	4,906.2	2.64	2.62
مسيعيد للبتروكيماويات القابضة	MPHC	14,259.2	1.14	1.12
الملاحة	QNNS	12,475.1	10.98	10.97
قطر للتأمين	QATI	6,852.3	2.10	2.09

الشركات ذات مؤشر القوة النسبية أدنى من ٣٠ (بيع مفرط)					
اسم الشركة	رمز التداول	القيمة السوقية (مليون ريال قطري)	السعر	مؤشر القوة النسبية	
مقدام	MKDM	380.0	2.38	32.14	
مسيعيد للبتروكيماويات القابضة	MPHC	14,259.2	1.14	37.98	
الخليج الدولية للخدمات	GISS	4,906.2	2.64	39.22	
القطرية الالمانية للمستلزمات الطبية	QGMD	176.8	1.53	39.75	
قطر وعمان للاستثمار	QOIS	173.9	0.55	41.32	

الشركات ذات مؤشر القوة النسبية أعلى من ٧٠ (شراء مفرط)				
اسم الشركة	رمز التداول	القيمة السوقية (مليون ريال قطري)	السعر	مؤشر القوة النسبية
بنك لشا	QFBQ	2,121.3	1.89	72.49
قطر لصناعة الالمنيوم	QAMC	9,268.6	1.66	69.19
بنك قطر الدولي الاسلامي	QIIK	17,286.3	11.42	67.39
أعمال	AHCS	5,392.8	0.86	67.11
قطر للتأمين	QATI	6,852.3	2.10	66.06

مؤشر بورصة قطر – الرسوم البيانية الفنية

التحليل اليومي

واصل مؤشر بورصة قطر ارتداده للجلسة الثانية على التوالي، إلا أنه قلص مكاسبه لاحقاً بعد أن اختبر مستوى ١١,٠٣٠ نقطة. وتمكن المؤشر من الإغلاق فوق متوسطات ٥٠ يوم و ١٠٠ يوم و ٢٠٠ يوم مجدداً، ما يشير إلى إمكانية استمرار مسار الانعكاس الصاعد. وفي حال تمكن المؤشر من الثبات فوق مستوى ١١,٠٣٠ نقطة، فقد يُحفّز ذلك مزيداً من عمليات الشراء ويدفعه لاختبار مستوى ١١,١٥٠ نقطة. وعلى الجانب السلبي، يُعد مستوى ١٠,٩٥٠ نقطة دعماً فورياً للمؤشر.



المصدر: بلومبرغ، قسم البحوث في QNB للخدمات المالية

التحليل الأسبوعي



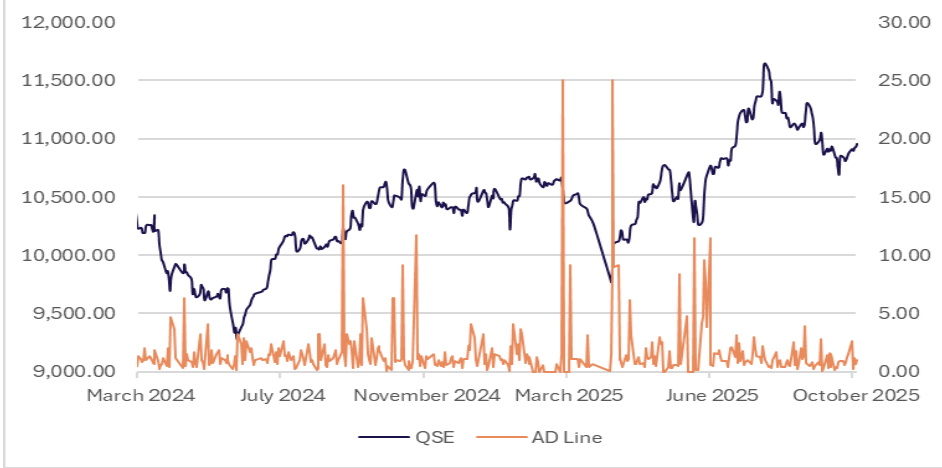
المصدر: بلومبرغ، قسم البحوث في QNB للخدمات المالية

التحليل الشهري

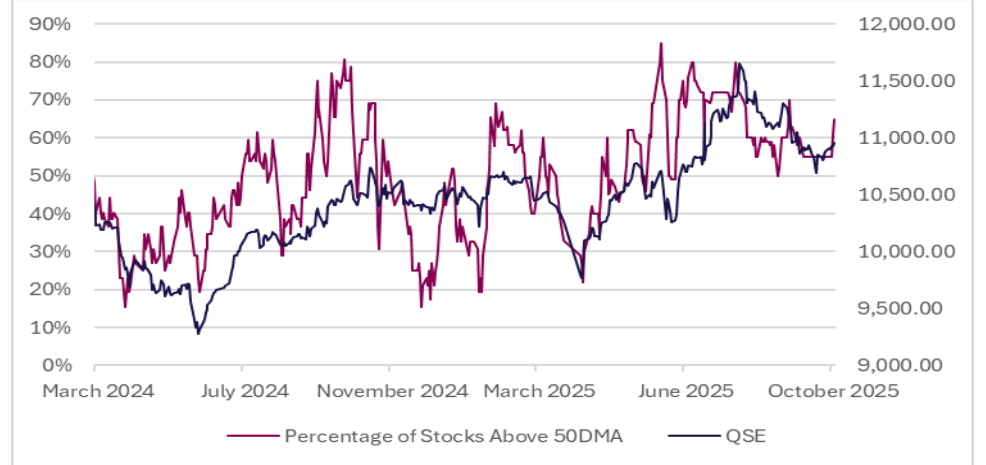


المصدر: بلومبرغ، قسم البحوث في QNB للخدمات المالية

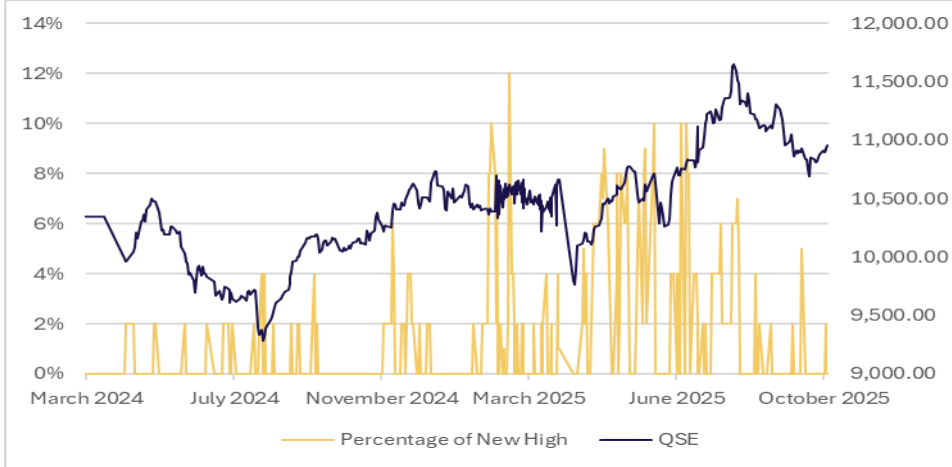
خط التقدم/التراجع



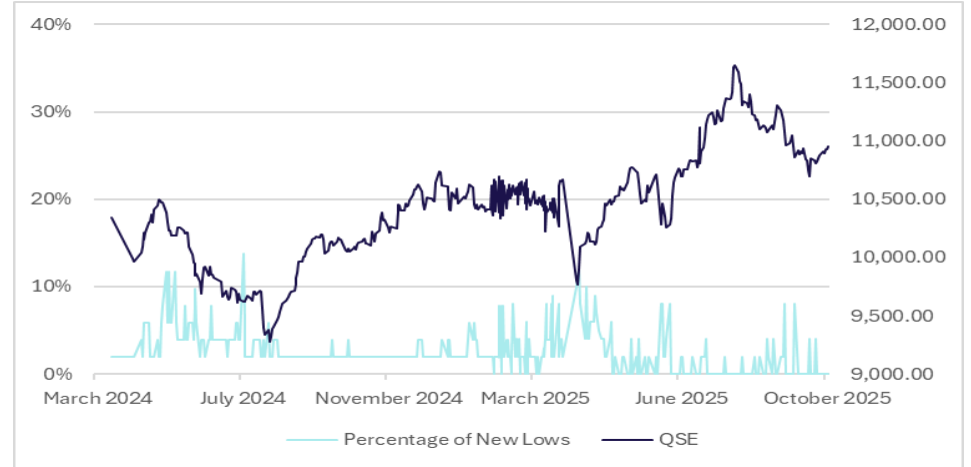
نسبة الأسهم فوق المتوسط المتحرك لـ ٥٠ يوم



نسبة الأسهم التي حققت أعلى مستوياتها إلى إجمالي السوق



نسبة الأسهم التي حققت أدنى مستوياتها إلى إجمالي السوق



توصيات الشركات اليومية

بروة



على الرسم البياني اليومي، واصل السهم تحركه الصاعد خلال الأيام الماضية، وتمكّن في جلسة أمس من اختراق خط الاتجاه الهابط والإغلاق فوق الحدّ العلوي لنطاقات بولينجر، ما يشير إلى إمكانية تحقيق مزيد من الارتفاع. ويُظهر خطّ مؤشر القوة النسبية قوة واضحة. ويمكن للمتداولين شراء السهم أعلى مستوى ٢,٦٨٩ ريال قطري لاكتساب الزخم، مع وقف خسارة عند مستوى ٢,٦٧٠ ريال قطري وهدف عند مستوى ٢,٧٠٣ ريال قطري

المصدر: بلومبرغ، قسم البحوث في QNB للخدمات المالية

المتحدة للتنمية



على الرسم البياني اليومي، اخترق السهم الحدّ العلوي لخط اتجاه القناة المائلة بعد عدة أيام من التماسك، وأغلق فوق الحدّ العلوي لنطاقات بولينجر بدعم من أحجام تداول مرتفعة، ما يشير إلى وجود فرص صعودية محتملة. ويقع خطّ مؤشر القوة النسبية في المنطقة الإيجابية. ويمكن للمتداولين شراء السهم أعلى مستوى ٠,٩٨٥ ريال قطري للتأكيد، مع هدف عند مستوى ٠,٩٩٢ ريال قطري ووقف خسارة عند مستوى ٠,٩٧٢ ريال قطري.

المصدر: بلومبرغ، قسم البحوث في QNB للخدمات المالية

توصيات الشركات الأسبوعية

المجموعة للرعاية الطبية



على الرسوم البيانية الأسبوعية، شهد السهم ارتداداً خلال الأسبوعين الماضيين بعد موجة تصحيح سابقة، وتمكّن من الإغلاق فوق خط الاتجاه الهابط، ما يشير إلى إمكانية استمرار الارتداد الصاعد. كما يتداول السهم فوق جميع المتوسطات المتحركة، ما يعكس قوة الأداء. ويقع مؤشر القوة النسبية الأسبوعي في المنطقة الإيجابية. ويمكن للمتداولين شراء السهم عند السعر الحالي بهدف مبدئي عند مستوى ٦,٧٨٠ ريال قطري، مع إمكانية تعزيز المراكز أعلى مستوى ٦,٧٩٠ ريال قطري، ووقف خسارة عند مستوى ٦,٥٠٤ ريال قطري، بهدف لاحق عند مستوى ٦,٨٦٨ ريال قطري.

المصدر: بلومبرغ، قسم البحوث في QNB للخدمات المالية

بنك لشا



على الرسوم البيانية الشهرية، تمكّن السهم من الإغلاق فوق خط التماسك الهابط بعد فترة تصحيح استمرت عدة أشهر، ما يشير إلى بدء تحسّن الزخم الصاعد. كما يتداول السهم فوق متوسطاته المتحركة، ويبدو مهياً لمواصلة الصعود باتجاه الحدّ العلوي لنطاقات بولينجر. ويقع خطّ مؤشر القوة النسبية بشكل مريح فوق مستوى ٥٠ وفي المنطقة الإيجابية. ويمكن للمستثمرين النظر في شراء السهم أعلى مستوى ١,٩٢٥ ريال قطري لاكتساب الزخم، مع وقف خسارة عند مستوى ١,٦٩٠ ريال قطري وهدف أولي عند مستوى ١,٩٩٠ ريال قطري، يليه مستوى ٢,٠٥٠ ريال قطري.

المصدر: بلومبرغ، قسم البحوث في QNB للخدمات المالية

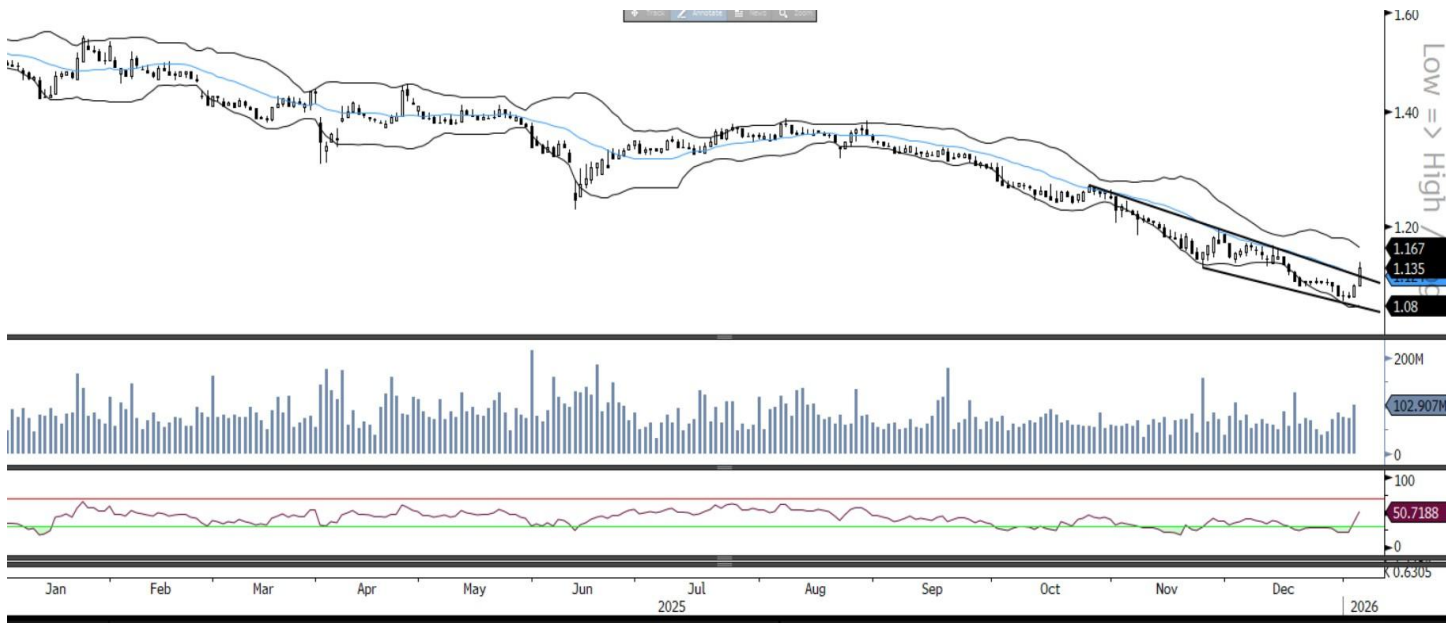
السلام العالمية - المدى القصير



على الرسم البياني اليومي، واصل السهم تحركه الصاعد وأغلق أعلى بقليل من خط اتجاه المثلث المتماثل، إلى جانب الحدّ العلوي لنطاقات بولينجر، ما يشير إلى استمرار الزخم الإيجابي. ويقع خطّ مؤشر القوة النسبية في منطقة الشراء. ويمكن للمتداولين الإبقاء على مراكز الشراء عند السعر الحالي، مع هدف مُعدّل عند مستوى ٠,٧٥٩ ريال قطري ووقف خسارة جديد عند مستوى ٠,٧٤٣ ريال قطري

المصدر: بلومبرغ، قسم البحوث في QNB للخدمات المالية

مسيعد للبتروكيماويات القابضة - المدى المتوسط



على الرسم البياني اليومي، يُظهر السهم ارتداداً خلال الأيام الماضية، وتمكّن في جلسة أمس من الإغلاق فوق المتوسط الأوسط لنطاقات بولينجر، إلى جانب اختراق نموذج الوند الهابط، ما يشير إلى بوادر انعكاس صاعد. كما يتحرّك خطّ مؤشر القوة النسبية صعوداً فوق مستوى ٥٠. ويمكن للمتداولين شراء السهم أعلى مستوى ١,١٤٢ ريال قطري للتأكيد، مع وقف خسارة عند مستوى ١,١٢٥ ريال قطري وهدف عند مستوى ١,١٥٠ ريال قطري.

المصدر: بلومبرغ، قسم البحوث في QNB للخدمات المالية

اتصل بنا

سوجاتا ساركار ، CFA, CAIA
رئيس قسم الأبحاث
saugata.sarkar@qnbfs.com.qa

QNB للخدمات المالية الهاتف: ٤٤٧٦ ٦٦٦٦ (+974)
info@qnbfs.com.qa
الدوحة، قطر

فيبين ماكويريري، CFA
محلل أبحاث رئيسي
phibion.makuwerere@qnbfs.com.qa

شاهان كوشجريان
محلل أبحاث رئيسي
Shahan.keusperian@qnbfs.com
shahan.keushgerian@qnbfs.com.qa
shahan.keushgerian@qnbfs.com.qa

دانا سيف السوايدي
محللة أبحاث
dana.alsowaidi@qnbfs.com.qa

روي توماس
محلل أبحاث رئيسي
roy.thomas.roy.thomas@qnbfs.com.qa

Disclaimer and Copyright Notice: This publication has been prepared by QNB Financial Services Co. W.L.L. ("QNBFS") a wholly-owned subsidiary of Qatar National Bank (Q.P.S.C.). QNBFS is regulated by the Qatar Financial Markets Authority and the Qatar Exchange. Qatar National Bank (Q.P.S.C.) is regulated by the Qatar Central Bank. This publication expresses the views and opinions of QNBFS at a given time only. It is not an offer, promotion or recommendation to buy or sell securities or other investments, nor is it intended to constitute legal, tax, accounting, or financial advice. QNBFS accepts no liability whatsoever for any direct or indirect losses arising from use of this report. Any investment decision should depend on the individual circumstances of the investor and be based on specifically engaged investment advice. We therefore strongly advise potential investors to seek independent professional advice before making any investment decision. Although the information in this report has been obtained from sources that QNBFS believes to be reliable, we have not independently verified such information and it may not be accurate or complete. QNBFS does not make any representations or warranties as to the accuracy and completeness of the information it may contain, and declines any liability in that respect. For reports dealing with Technical Analysis, expressed opinions and/or recommendations may be different or contrary to the opinions/recommendations of QNBFS Fundamental Research as a result of depending solely on the historical technical data (price and volume). QNBFS reserves the right to amend the views and opinions expressed in this publication at any time. It may also express viewpoints or make investment decisions that differ significantly from, or even contradict, the views and opinions included in this report. This report may not be reproduced in whole or in part without permission from QNBFS.

COPYRIGHT: No part of this document may be reproduced without the explicit written permission of QNBFS.